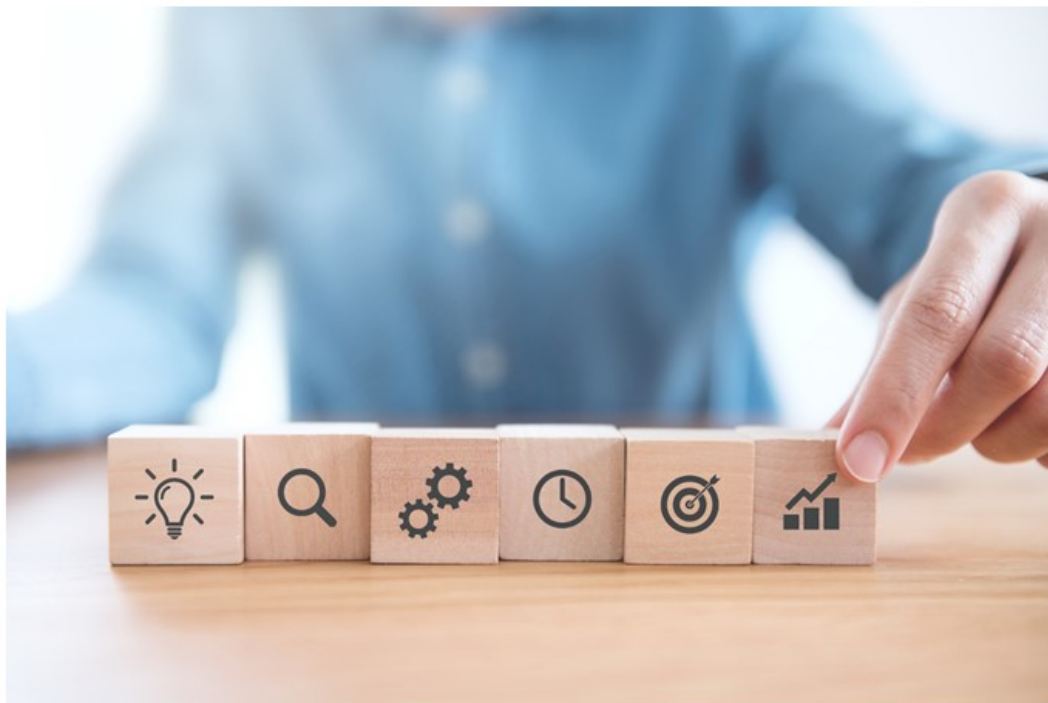


Mere ansvar til a-kasser

FTF - A
Monitorering
Rapport – september 2022





Indholdsfortegnelse

Side 1 – Forside

Side 2 – Indholdsfortegnelse

Side 4 - Samlet status på forsøg

Side 5 - Tema 1 – Visitation til og fra forsøget

- Måling 1.1 - Påbegyndte forløb i forsøget
- Måling 1.2 - Forsøgsperiode afsluttet inkl. afslutningsårsager
- Måling 1.3 - Personer omfattet af forsøg

Side 9 - Tema 2 – Kontaktforløbet

- Måling 2.1 – Samtaler per deltager
- Måling 2.2 – Fokusbemærkninger for kontaktforløbet
- Måling 2.3 – Antal samtaler i forsøget

Side 13 - Tema 3 – Tilbud mv.

- Måling 3.1 – Tilbud og indsatser i forsøget

Side 14 - Bilag

- Bilag 1 – fokusbemærkninger for kontaktforløbet – antal personer m. 2 eller flere samtaler (Ja/nej) – per a-kasse.

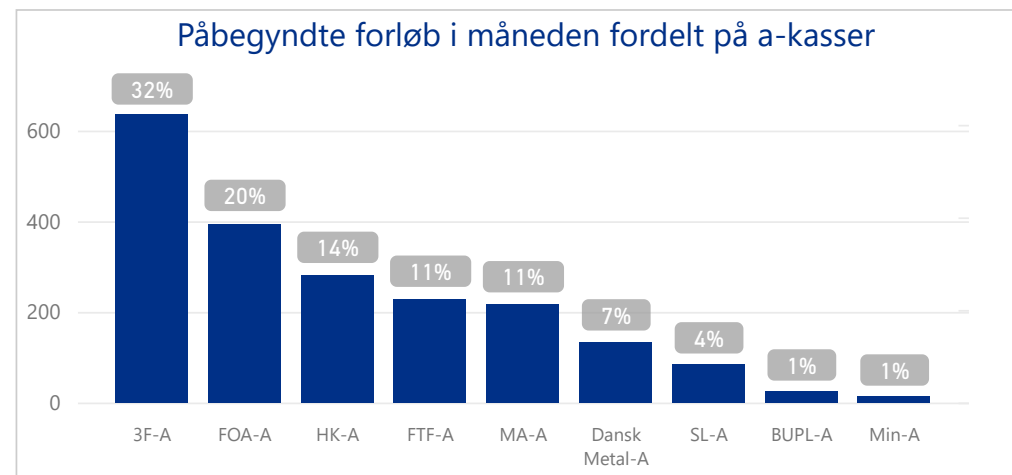
Visitation

Visitation til og fra forsøget.

Status på forsøget - september 2022

FTF-A

Antal påbegyndte forløb i måneden	Antal afsluttede forløb i måneden
229	499
Antal personer omfattet af forsøget sidste uge i måneden	
4.472	



Kontaktforløbet

Antal afholdte samtaler i forsøget i måneden

Antal unikke samtaler
932
Antal unikke samtaler per deltager - personer m. fuld forsøgsperiode
2,5

Indsats

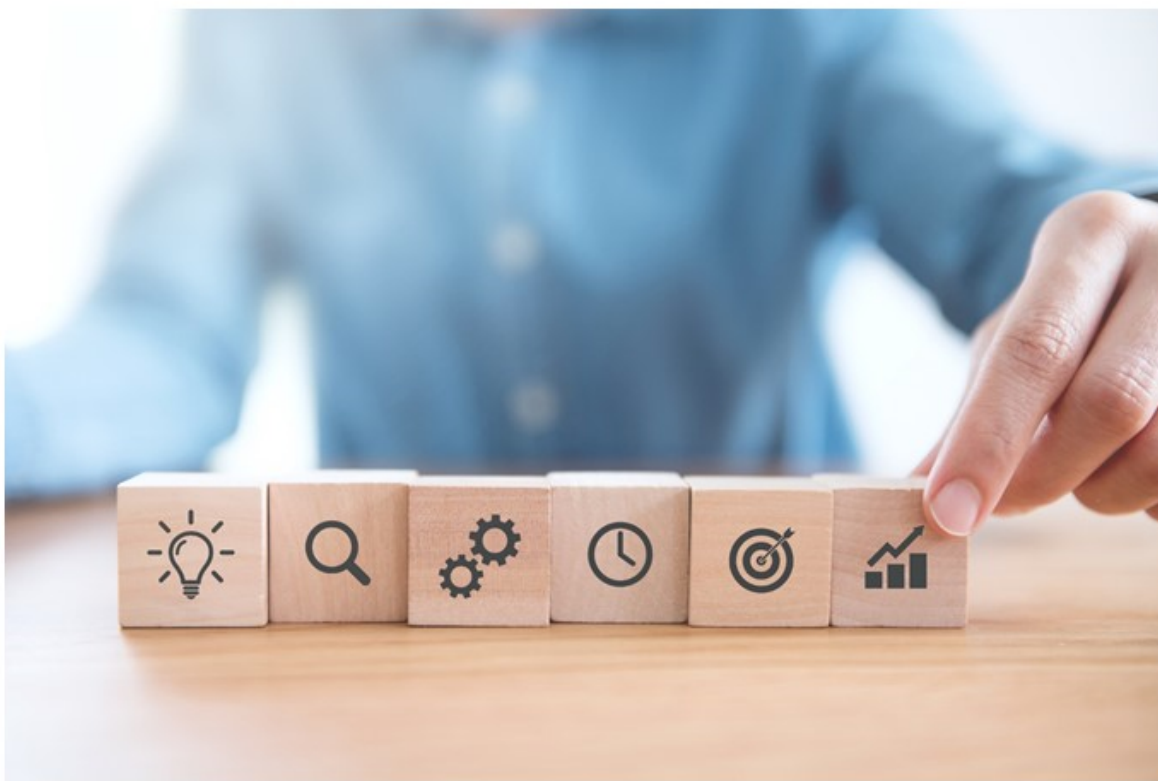
Tilbud efter lov om en aktiv beskæftigelsesindsats kapitel 11-14.

Antal personer som påbegyndte et tilbud i måneden	
199	
Vejledning og opkvalificering	Virksomhedspraktik
124	75

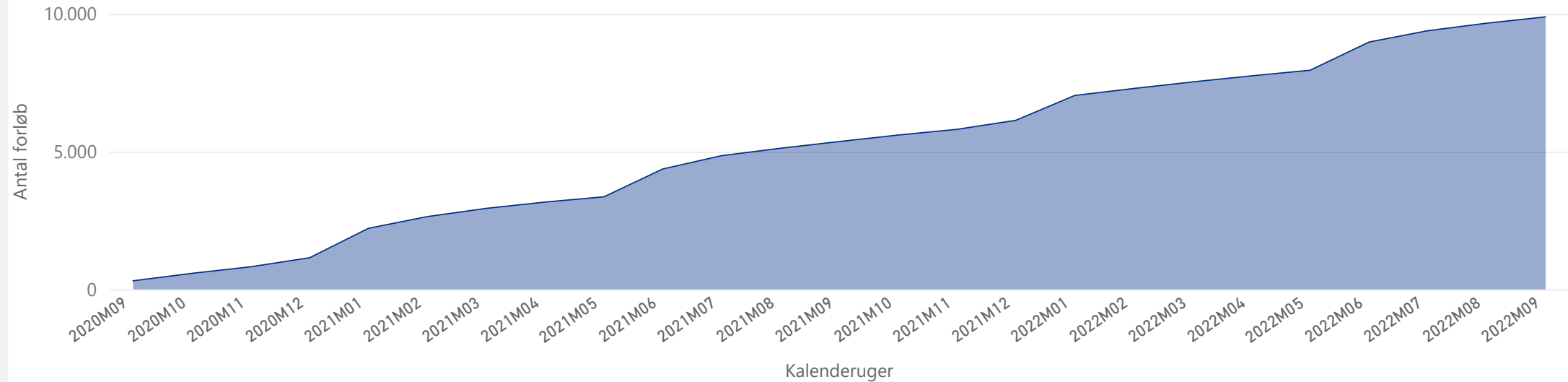


Styrelsen for Arbejdsmarked
og Rekruttering

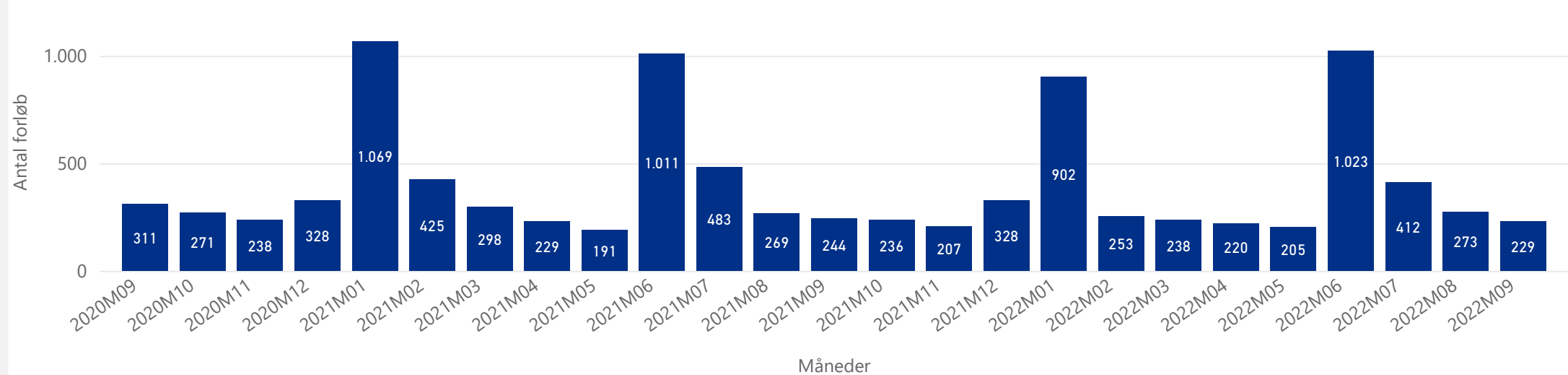
Tema 1 – Visitation til og fra forsøget



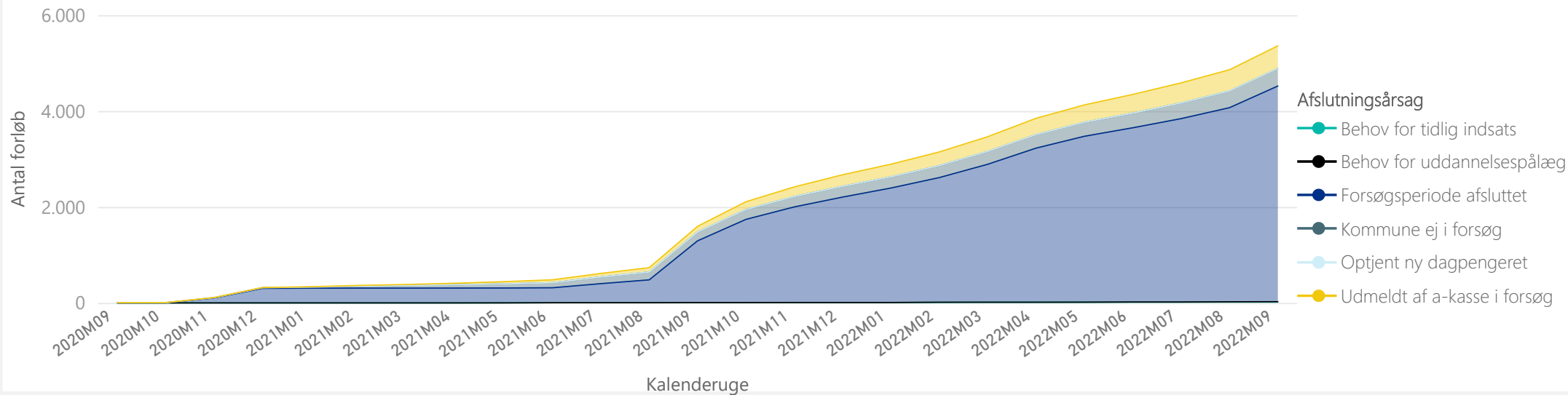
Måling 1.1 - Visitation til forsøget - antal påbegyndte forløb - september 2020 til og med indeværende måned



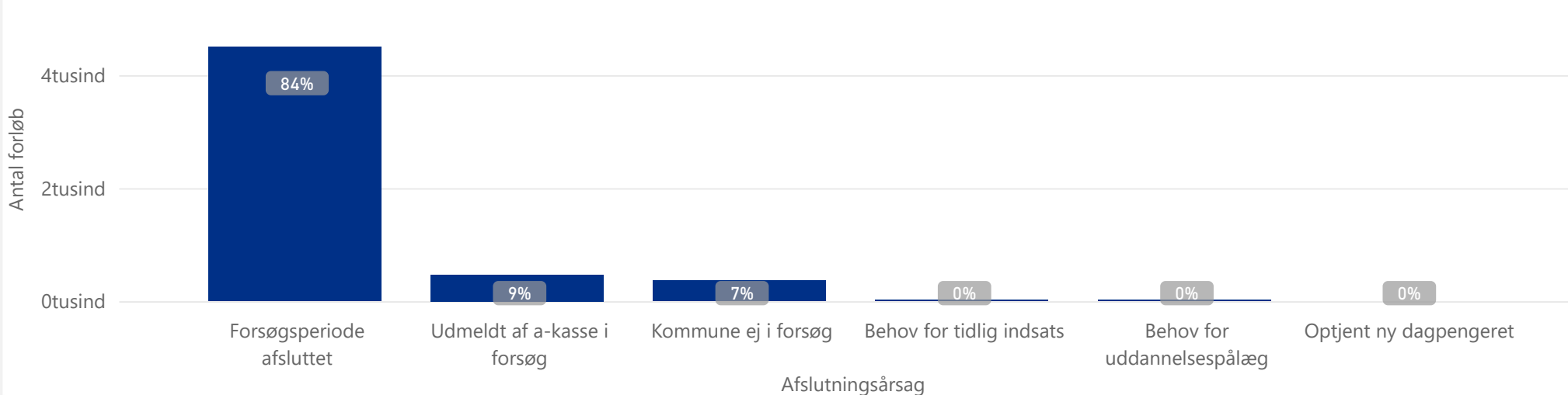
Visitation til forsøget - antal påbegyndte forløb - per måned



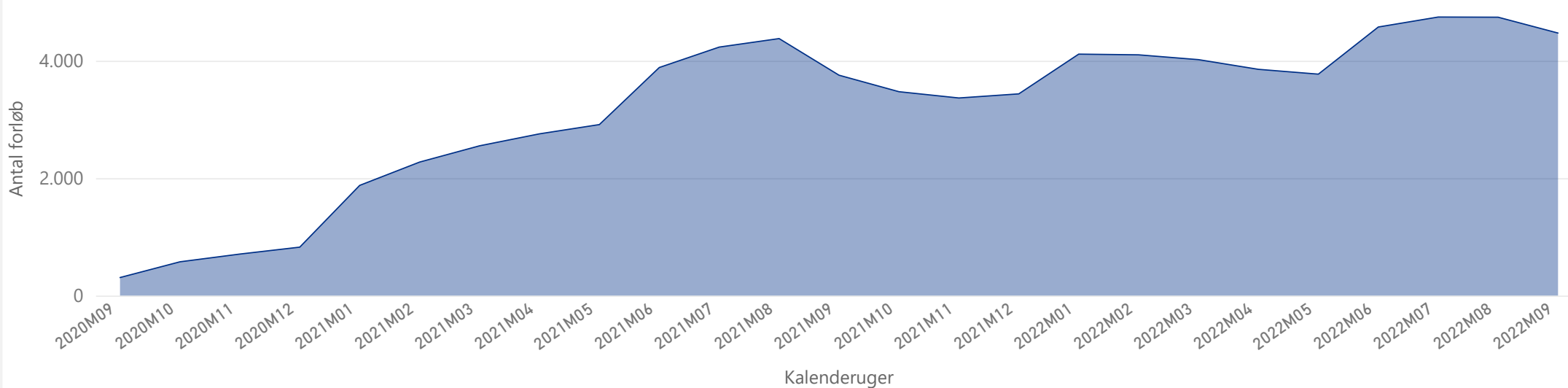
Måling 1.2 - Visitation ud af forsøget - antal afsluttede forløb fordelt på afslutningsårsager - september 2020 til og med indeværende måned



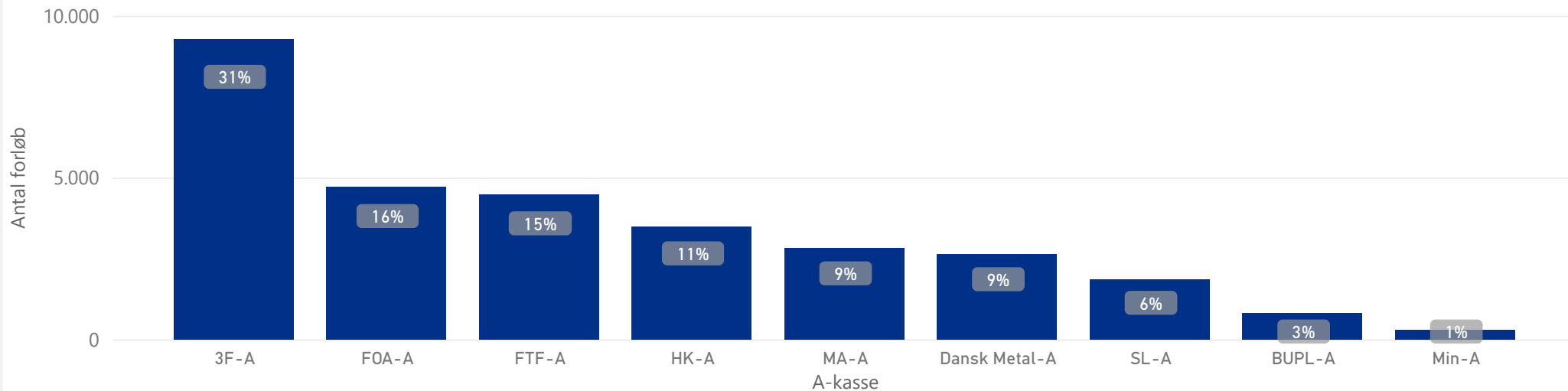
Afsluttede forløb fordelt på afslutningsårsager - antal og andel afsluttede forløb - september 2020 til og med indeværende måned



Måling 1.4 - Personer omfattet af forsøg - antal personer omfattet af forsøg - september 2020 til og med indeværende måned



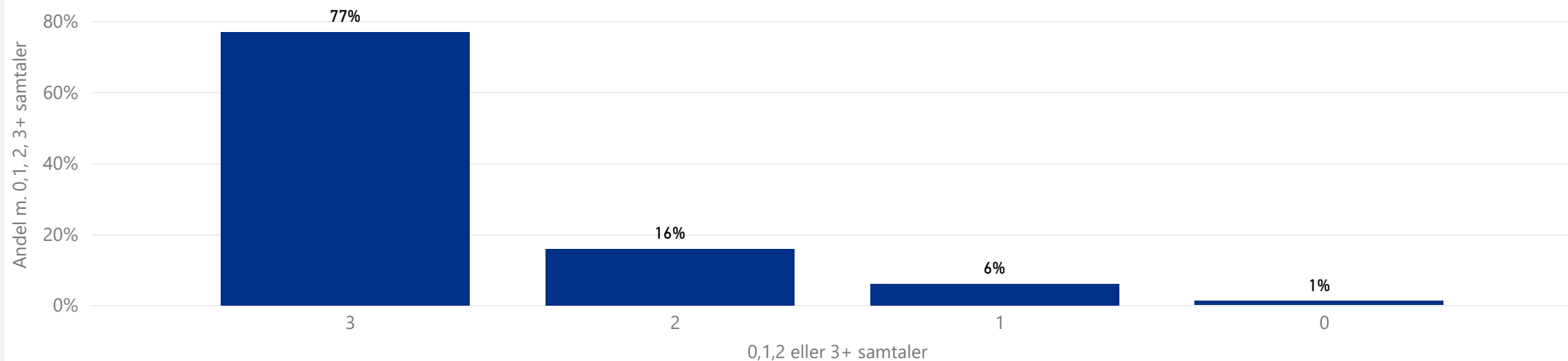
Personer omfattet af forsøg per a-kasse - antal og andel af personer omfattet af forsøg - indeværende måned



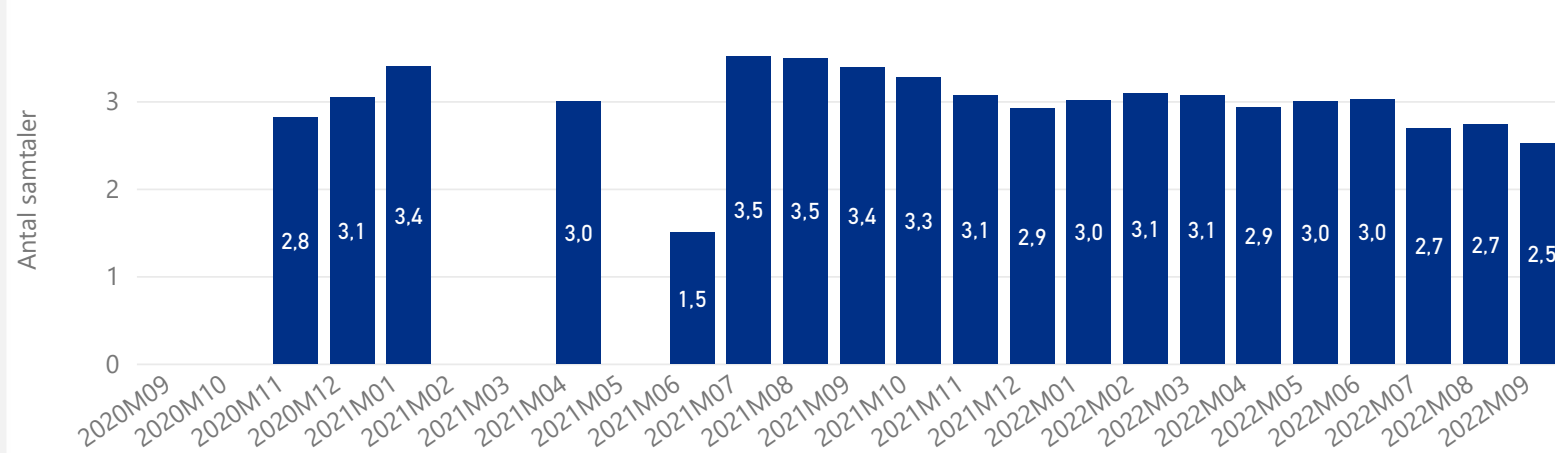
Tema 2 - Kontaktforløbet



Måling 2.1 - Samtaler per deltager - Andelen af forsøgsdeltagere, som har deltaget i hhv. 0, 1, 2 eller 3+ unikke samtaler i løbet af forsøgsperioden - personer m. fuld forsøgsperiode - september 2020 til og med indeværende måned



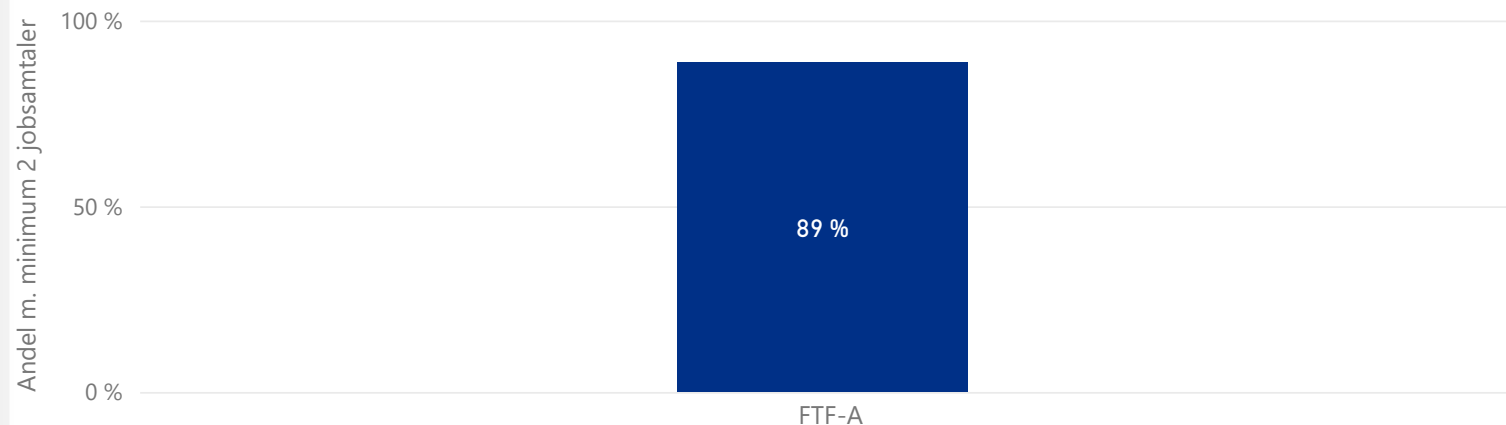
Gennemsnitlig antal unikke samtaler per deltager i forsøgsperioden - personer m. fuld forsøgsperiode - per måned



Gnsn. antal unikke samtaler per deltager - personer m. fuld forsøgsperiode - september 2020 til og med indeværende måned

3,0
gnsn. antal unikke samtaler per forløb

Måling 2.2 - Tilsynsmåling - Fokusmål for kontaktforløbet: Andel af personer m. fuld forsøgsperiode, som har deltaget i minimum 2 individuelle jobsamtaler - gennemsnit for perioden: sep. til og med dec. 20 og fra juli 21 til og med indeværende måned



INFOBOKS

Fokusmål for kontaktforløbet:

Minimum 85 % af de personer, som har modtaget den fulde tre måneders forsøgsperiode i a-kassen skal have deltaget i minimum to individuelle jobsamtaler.

Opgørelse af måling 2.2 - Fokusmål

Fokusmålet opgøres som et gennemsnit af resultaterne for de individuelle måneder.

Andel af personer m. fuld forsøgsperiode, som har deltaget i minimum 2 individuelle jobsamtaler - per måned

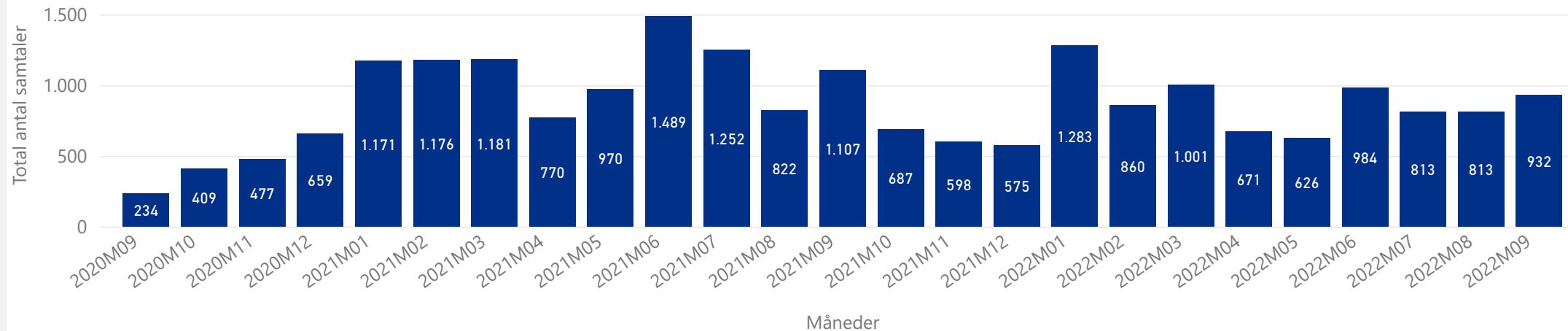


Antal personer m. fuld forsøgsperiode, som har deltaget i minimum 2 individuelle jobsamtaler (Ja/Nej) - per måned

Måneder	Ja	Nej
2022M08	160	36
2022M07	139	28
2022M06	134	14
2022M05	200	28
2022M04	293	28
2022M03	226	28
2022M02	168	27
2022M01	144	17
2021M12	158	30
Total	3339	420

Måling 2.3 - Samtaler i forsøget - antal unikke samtaler - per måned

Samtaletype ● I alt unik



Antal samtaletyper afholdt - per måned

Måneder	CV samtale	Fælles Jobsamtale	I alt unik	Jobsamtale	Rådighedssamtale
2022M09	240	253	932	668	387
2022M08	298	124	813	686	330
2022M07	553	103	813	700	138
2022M06	581	144	984	834	195
2022M05	209	173	626	446	190
2022M04	189	244	671	427	172
2022M03	248	204	1.001	796	428
2022M02	324	151	860	701	39
2022M01	836	137	1.283	984	216
2021M12	260	115	575	398	157
Total	9.068	4.081	21.560	16.638	5.924

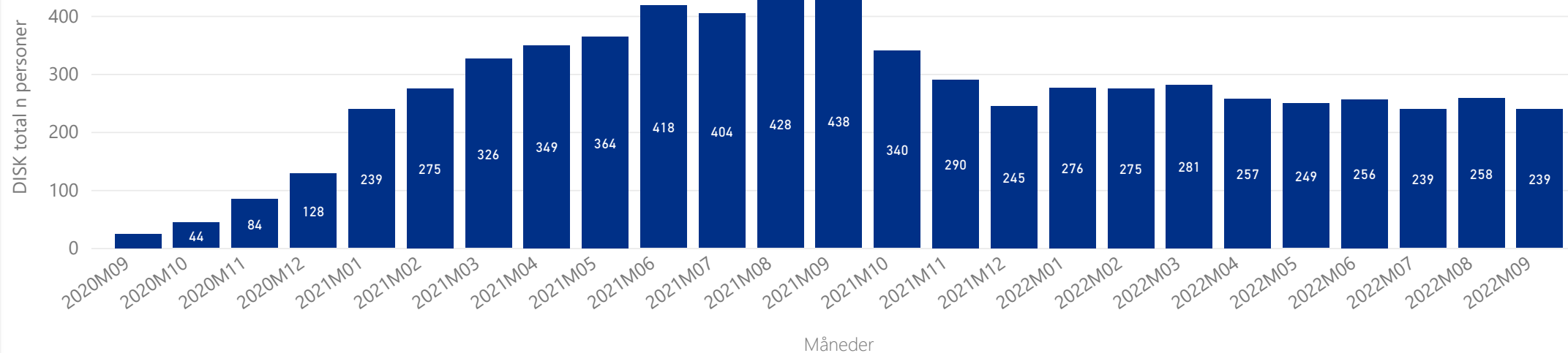
Andel af jobsamtaler, som blev afholdt sammen med en CV eller rådighedssamtale - per måned - personer omfattet af forsøget

Måneder	Jobsamtaler	Fælles jobsamtaler
2022M09	91 %	0 %
2022M08	92 %	3 %
2022M07	97 %	0 %
2022M06	93 %	4 %
2022M05	88 %	0 %
2022M04	87 %	3 %
2022M03	87 %	0 %
2022M02	52 %	0 %
2022M01	90 %	0 %
2021M12	90 %	0 %

Tema 3- Indsats



Måling 3.1 – Tilbud og indsatser i forsøgsperioden - antal personer, som påbegyndte et tilbud eller en indsats i forsøgsperioden - per måned



Antal personer, som påbegyndte et tilbud eller en indsats i forsøgsperioden fordelt på kategorier - per måned

Indsatskategori	2020M09	2020M10	2020M11	2020M12	2021M01	2021M02	2021M03	2021M04
Løntilskud
6 ugers jobrettet uddannelse	6	7	10	10
Virksomhedspraktik	5	10
Vejledning og Opkvalificering	.	.	.	9	15	9	18	10
Rådighedsafprøvende tilbud
Total	.	5	8	11	23	19	33	30

Tilbud fordelt på kategorier - september 2020 til og med indeværende måned

Indsatskategori	fordeling per kategori
Rådighedsafprøvende tilbud	0%
Løntilskud	2%
6 ugers jobrettet uddannelse	13%
Virksomhedspraktik	30%
Vejledning og Opkvalificering	56%
Total	100%

Bilag



Bilag 3a: Antal personer der indgår i				Bilag 3b: Totalopgørelse. Antal personer			
Antal personer m. fuld forsøgsperiode i a-kassen, som har modtaget to eller flere individuelle jobsamtaler i løbet af forsøgsperioden (Ja/Nej) - september 2020 til og med september 2022.				Antal personer m. fuld forsøgsperiode i a-kassen, som har modtaget to eller flere individuelle jobsamtaler i løbet af forsøgsperioden (Ja/Nej) - september 2020 til og med september 2022.			
Opgørelsen er diskretioneret. Såfremt der er to eller færre personer i en given kombination er antallet erstattet med tegnet *. Ligeledes er observationen 0 erstattet med *.				Opgørelsen er diskretioneret. Såfremt der er to eller færre personer i en given kombination er antallet erstattet med tegnet *. Ligeledes er observationen 0 erstattet med *.			
2020M09	*	*	*	2020M09	*	*	*
3F-A	*	*	*	3F-A	*	*	*
BUPL-A	*	*	*	BUPL-A	*	*	*
Dansk Metæ	*	*	*	Dansk Metæ	*	*	*
FOA-A	*	*	*	FOA-A	*	*	*
FTF-A	*	*	*	FTF-A	*	*	*
HK-A	*	*	*	HK-A	*	*	*
MA-A	*	*	*	MA-A	*	*	*
Min-A	*	*	*	Min-A	*	*	*
SL-A	*	*	*	SL-A	*	*	*
2020M10	*	*	*	2020M10	*	*	*
3F-A	*	*	*	3F-A	*	*	*
BUPL-A	*	*	*	BUPL-A	*	*	*
Dansk Metæ	*	*	*	Dansk Metæ	*	*	*
FOA-A	*	*	*	FOA-A	*	*	*
FTF-A	*	*	*	FTF-A	*	*	*
HK-A	*	*	*	HK-A	*	*	*
MA-A	*	*	*	MA-A	*	*	*
Min-A	*	*	*	Min-A	*	*	*
SL-A	*	*	*	SL-A	*	*	*
2020M11	376	62	438	2020M11	376	62	438
3F-A	*	*	3	3F-A	*	*	3
BUPL-A	*	*	4	BUPL-A	*	*	4
Dansk Metæ	25	12	37	Dansk Metæ	25	12	37
FOA-A	70	13	83	FOA-A	70	13	83
FTF-A	89	12	101	FTF-A	89	12	101
HK-A	77	8	85	HK-A	77	8	85
MA-A	75	6	81	MA-A	75	6	81
Min-A	9	3	12	Min-A	9	3	12
SL-A	28	4	32	SL-A	28	4	32
2020M12	968	136	1104	2020M12	968	136	1104
3F-A	131	16	147	3F-A	131	16	147
BUPL-A	6	5	11	BUPL-A	6	5	11
Dansk Metæ	88	8	96	Dansk Metæ	88	8	96
FOA-A	156	38	194	FOA-A	156	38	194
FTF-A	181	13	194	FTF-A	181	13	194
HK-A	175	20	195	HK-A	175	20	195
MA-A	176	22	198	MA-A	176	22	198
Min-A	16	10	26	Min-A	16	10	26

SL-A	39	4	43	SL-A	39	4	43
Periode fra januar til juni er udgået pga. suspension af dagpengeperioden.	2021M01	322	41	363			
	3F-A	246	33	279			
	BUPL-A *	*	*				
	Dansk Met: *	*	*				
	FOA-A	7 *		7			
	FTF-A	4 *		4			
	HK-A	52	5	57			
	MA-A	8 *		10			
	Min-A *	*	*				
	SL-A *	*	*				
	2021M02	29	3	32			
	3F-A *	*	*				
	BUPL-A *	*	*				
	Dansk Met: *	*	*				
	FOA-A *	*	*				
	FTF-A *	*	*				
	HK-A	25	3	28			
	MA-A *	*	*				
	Min-A *	*	*				
	SL-A *	*	*				
	2021M03	5 *		5			
	3F-A *	*	*				
	BUPL-A *	*	*				
	Dansk Met: *	*	*				
	FOA-A *	*	*				
FTF-A *	*	*					
HK-A	4 *		4				
MA-A *	*	*					
Min-A *	*	*					
SL-A *	*	*					
2021M04	7 *		8				
3F-A *	*	*					
BUPL-A *	*	*					
Dansk Met: *	*	*					
FOA-A	4 *		4				
FTF-A *	*	*					
HK-A *	*		3				
MA-A *	*	*					
Min-A *	*	*					
SL-A *	*	*					
2021M05	*	*	*				
3F-A *	*	*					
BUPL-A *	*	*					
Dansk Met: *	*	*					
FOA-A *	*	*					
FTF-A *	*	*					
HK-A *	*	*					
MA-A *	*	*					
Min-A *	*	*					

				SL-A	*	*	*
				2021M06	*	*	*
				3F-A	*	*	*
				BUPL-A	*	*	*
				Dansk Met:	*	*	*
				FOA-A	*	*	*
				FTF-A	*	*	*
				HK-A	*	*	*
				MA-A	*	*	*
				Min-A	*	*	*
				SL-A	*	*	*
2021M07	239	17	256	2021M07	239	17	256
3F-A	8 *		8	3F-A	8 *		8
BUPL-A *	*	*		BUPL-A *	*	*	
Dansk Met: *	*	*		Dansk Met: *	*	*	
FOA-A	59	14	73	FOA-A	59	14	73
FTF-A	77 *		78	FTF-A	77 *		78
HK-A	5 *		6	HK-A	5 *		6
MA-A	81 *		82	MA-A	81 *		82
Min-A	8 *		8	Min-A	8 *		8
SL-A *	*	*		SL-A *	*	*	
2021M08	465	18	483	2021M08	465	18	483
3F-A	146	5	151	3F-A	146	5	151
BUPL-A *	*	*		BUPL-A *	*	*	
Dansk Met:	82 *		83	Dansk Met:	82 *		83
FOA-A	42 *		44	FOA-A	42 *		44
FTF-A	68	4	72	FTF-A	68	4	72
HK-A	62	4	66	HK-A	62	4	66
MA-A	40 *		41	MA-A	40 *		41
Min-A	13 *		13	Min-A	13 *		13
SL-A	10 *		11	SL-A	10 *		11
2021M09	2485	304	2789	2021M09	2485	304	2789
3F-A	114	11	125	3F-A	114	11	125
BUPL-A	48	5	53	BUPL-A	48	5	53
Dansk Met:	228 *		230	Dansk Met:	228 *		230
FOA-A	238	74	312	FOA-A	238	74	312
FTF-A	704	86	790	FTF-A	704	86	790
HK-A	482	52	534	HK-A	482	52	534
MA-A	608	73	681	MA-A	608	73	681
Min-A	57 *		57	Min-A	57 *		57
SL-A	6 *		7	SL-A	6 *		7
2021M10	1902	239	2141	2021M10	1902	239	2141
3F-A	438	46	484	3F-A	438	46	484
BUPL-A	24	8	32	BUPL-A	24	8	32
Dansk Met:	105 *		105	Dansk Met:	105 *		105
FOA-A	204	39	243	FOA-A	204	39	243
FTF-A	389	39	428	FTF-A	389	39	428
HK-A	315	37	352	HK-A	315	37	352
MA-A	320	50	370	MA-A	320	50	370
Min-A	30 *		31	Min-A	30 *		31

SL-A	77	19	96	SL-A	77	19	96
2021M11	1169	162	1331	2021M11	1169	162	1331
3F-A	325	36	361	3F-A	325	36	361
BUPL-A	12	6	18	BUPL-A	12	6	18
Dansk Metæ	87	3	90	Dansk Metæ	87	3	90
FOA-A	94	27	121	FOA-A	94	27	121
FTF-A	209	29	238	FTF-A	209	29	238
HK-A	182	27	209	HK-A	182	27	209
MA-A	172	19	191	MA-A	172	19	191
Min-A	18 *		19	Min-A	18 *		19
SL-A	70	14	84	SL-A	70	14	84
2021M12	837	131	968	2021M12	837	131	968
3F-A	213	24	237	3F-A	213	24	237
BUPL-A	7	3	10	BUPL-A	7	3	10
Dansk Metæ	53 *		55	Dansk Metæ	53 *		55
FOA-A	97	27	124	FOA-A	97	27	124
FTF-A	158	30	188	FTF-A	158	30	188
HK-A	105	25	130	HK-A	105	25	130
MA-A	158	13	171	MA-A	158	13	171
Min-A	12 *		12	Min-A	12 *		12
SL-A	34	7	41	SL-A	34	7	41
2022M01	800	119	919	2022M01	800	119	919
3F-A	195	25	220	3F-A	195	25	220
BUPL-A	12	5	17	BUPL-A	12	5	17
Dansk Metæ	66	3	69	Dansk Metæ	66	3	69
FOA-A	95	28	123	FOA-A	95	28	123
FTF-A	144	17	161	FTF-A	144	17	161
HK-A	123	24	147	HK-A	123	24	147
MA-A	136	14	150	MA-A	136	14	150
Min-A	12 *		12	Min-A	12 *		12
SL-A	17	3	20	SL-A	17	3	20
2022M02	888	132	1020	2022M02	888	132	1020
3F-A	302	26	328	3F-A	302	26	328
BUPL-A	10	3	13	BUPL-A	10	3	13
Dansk Metæ	72	3	75	Dansk Metæ	72	3	75
FOA-A	66	30	96	FOA-A	66	30	96
FTF-A	168	27	195	FTF-A	168	27	195
HK-A	114	21	135	HK-A	114	21	135
MA-A	108	17	125	MA-A	108	17	125
Min-A	16 *		16	Min-A	16 *		16
SL-A	32	5	37	SL-A	32	5	37
2022M03	1016	162	1178	2022M03	1016	162	1178
3F-A	285	35	320	3F-A	285	35	320
BUPL-A	9 *		10	BUPL-A	9 *		10
Dansk Metæ	58 *		59	Dansk Metæ	58 *		59
FOA-A	123	37	160	FOA-A	123	37	160
FTF-A	226	28	254	FTF-A	226	28	254
HK-A	129	29	158	HK-A	129	29	158
MA-A	147	24	171	MA-A	147	24	171
Min-A	12 *		13	Min-A	12 *		13

SL-A	27	6	33	SL-A	27	6	33
2022M04	1089	168	1257	2022M04	1089	168	1257
3F-A	244	21	265	3F-A	244	21	265
BUPL-A	17	16	33	BUPL-A	17	16	33
Dansk Metæ	63	4	67	Dansk Metæ	63	4	67
FOA-A	84	28	112	FOA-A	84	28	112
FTF-A	293	28	321	FTF-A	293	28	321
HK-A	154	41	195	HK-A	154	41	195
MA-A	192	16	208	MA-A	192	16	208
Min-A	13 *		13	Min-A	13 *		13
SL-A	29	14	43	SL-A	29	14	43
2022M05	1001	139	1140	2022M05	1001	139	1140
3F-A	293	30	323	3F-A	293	30	323
BUPL-A	16	5	21	BUPL-A	16	5	21
Dansk Metæ	55 *		56	Dansk Metæ	55 *		56
FOA-A	96	20	116	FOA-A	96	20	116
FTF-A	200	28	228	FTF-A	200	28	228
HK-A	130	26	156	HK-A	130	26	156
MA-A	118	18	136	MA-A	118	18	136
Min-A	21 *		22	Min-A	21 *		22
SL-A	72	10	82	SL-A	72	10	82
2022M06	758	95	853	2022M06	758	95	853
3F-A	173	14	187	3F-A	173	14	187
BUPL-A	8 *		8	BUPL-A	8 *		8
Dansk Metæ	46 *		47	Dansk Metæ	46 *		47
FOA-A	101	22	123	FOA-A	101	22	123
FTF-A	134	14	148	FTF-A	134	14	148
HK-A	128	23	151	HK-A	128	23	151
MA-A	111	12	123	MA-A	111	12	123
Min-A	18 *		19	Min-A	18 *		19
SL-A	39	8	47	SL-A	39	8	47
2022M07	519	88	607	2022M07	519	88	607
3F-A	27 *		29	3F-A	27 *		29
BUPL-A	15	3	18	BUPL-A	15	3	18
Dansk Metæ	34 *		35	Dansk Metæ	34 *		35
FOA-A	87	17	104	FOA-A	87	17	104
FTF-A	139	28	167	FTF-A	139	28	167
HK-A	86	20	106	HK-A	86	20	106
MA-A	119	14	133	MA-A	119	14	133
Min-A	6 *		6	Min-A	6 *		6
SL-A	6	3	9	SL-A	6	3	9
2022M08	821	168	989	2022M08	821	168	989
3F-A	247	28	275	3F-A	247	28	275
BUPL-A	6	4	10	BUPL-A	6	4	10
Dansk Metæ	41 *		43	Dansk Metæ	41 *		43
FOA-A	84	25	109	FOA-A	84	25	109
FTF-A	160	36	196	FTF-A	160	36	196
HK-A	94	37	131	HK-A	94	37	131
MA-A	133	23	156	MA-A	133	23	156
Min-A	9 *		10	Min-A	9 *		10

SL-A	47	12	59	SL-A	47	12	59
2022M09	1289	189	1478	2022M09	1289	189	1478
3F-A	177	20	197	3F-A	177	20	197
BUPL-A	18	4	22	BUPL-A	18	4	22
Dansk Metæ	65	3	68	Dansk Metæ	65	3	68
FOA-A	107	17	124	FOA-A	107	17	124
FTF-A	348	68	416	FTF-A	348	68	416
HK-A	140	26	166	HK-A	140	26	166
MA-A	375	31	406	MA-A	375	31	406
Min-A	13 *		13	Min-A	13 *		13
SL-A	46	20	66	SL-A	46	20	66
Hovedtotal	16987	2374	19361	Hovedtotal	16987	2374	19361