



Styrelsen for Arbejdsmarked  
og Rekruttering

# Mere ansvar til a-kasser



FTF - A  
Monitorering  
Rapport – august 2022



## **Indholdsfortegnelse**

Side 1 – Forside

Side 2 – Indholdsfortegnelse

Side 4 - Samlet status på forsøg

Side 5 - Tema 1 – Visitation til og fra forsøget

- Måling 1.1 - Påbegyndte forløb i forsøget
- Måling 1.2 - Forsøgsperiode afsluttet inkl. afslutningsårsager
- Måling 1.3 - Personer omfattet af forsøg

Side 9 - Tema 2 – Kontaktforløbet

- Måling 2.1 – Samtaler per deltager
- Måling 2.2 – Fokusbemærkninger for kontaktforløbet
- Måling 2.3 – Antal samtaler i forsøget

Side 13 - Tema 3 – Tilbud mv.

- Måling 3.1 – Tilbud og indsatser i forsøget

Side 14 - Bilag

- Bilag 1 – fokusbemærkninger for kontaktforløbet – antal personer m. 2 eller flere samtaler (Ja/nej) – per a-kasse.

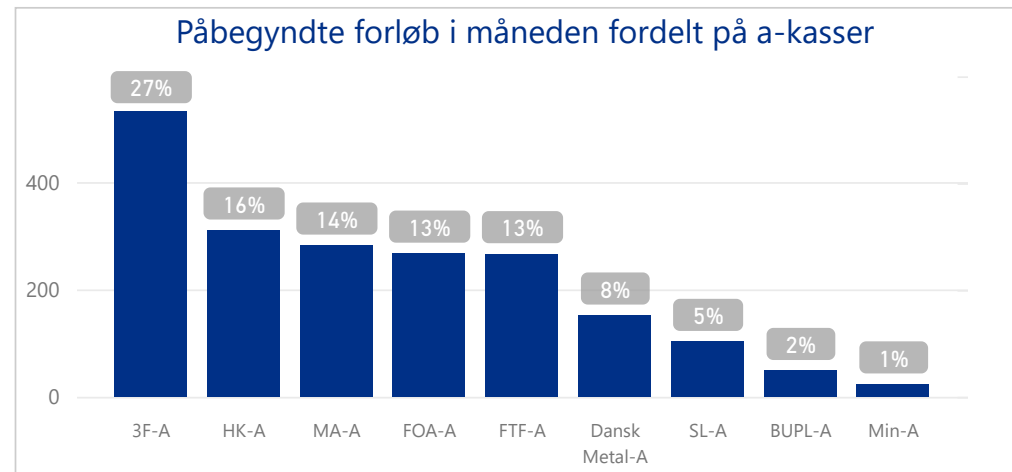
## Visitation

Visitation til og fra forsøget.

## Status på forsøget - august 2022

FTF-A

Antal påbegyndte forløb i måneden	Antal afsluttede forløb i måneden
<b>266</b>	<b>278</b>
Antal personer omfattet af forsøget sidste uge i måneden	
<b>4.739</b>	



## Kontaktforløbet

Antal afholdte samtaler i forsøget i måneden

Antal unikke samtaler
<b>812</b>
Antal unikke samtaler per deltager - personer m. fuld forsøgsperiode
<b>2,7</b>

## Indsats

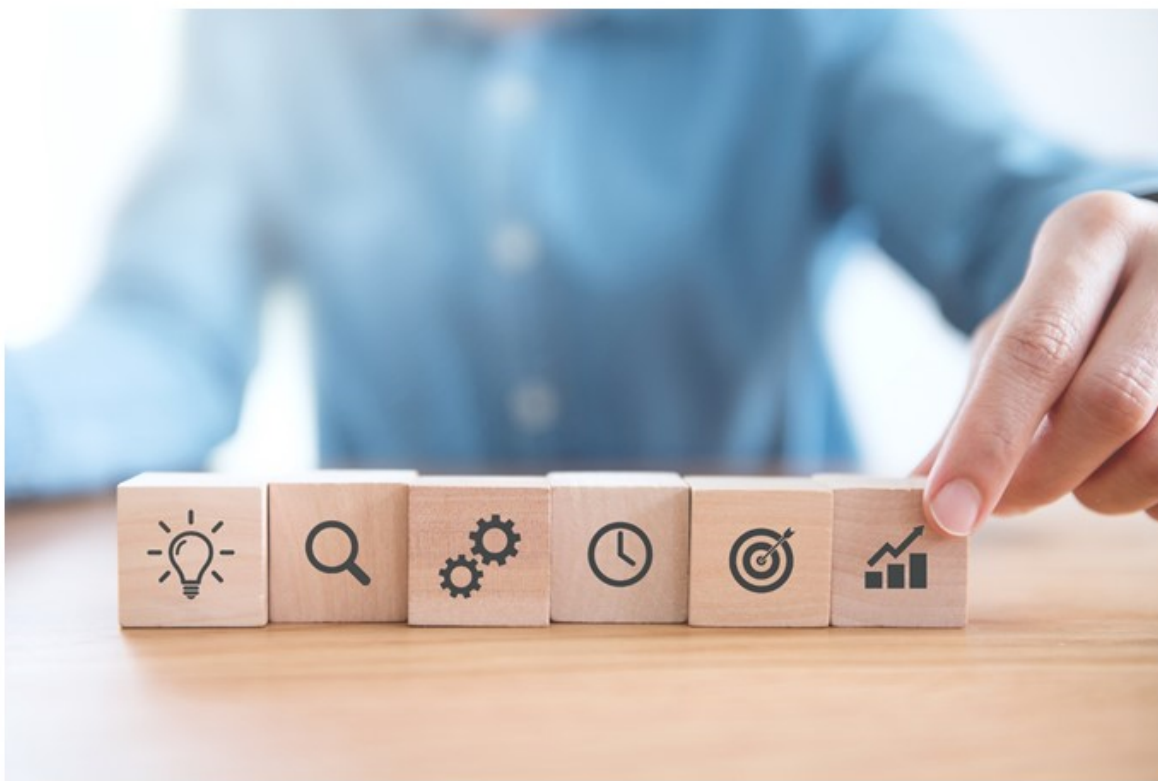
Tilbud efter lov om en aktiv beskæftigelsesindsats kapitel 11-14.

Antal personer som påbegyndte et tilbud i måneden	
<b>205</b>	
Vejledning og opkvalificering	Virksomhedspraktik
<b>132</b>	<b>73</b>

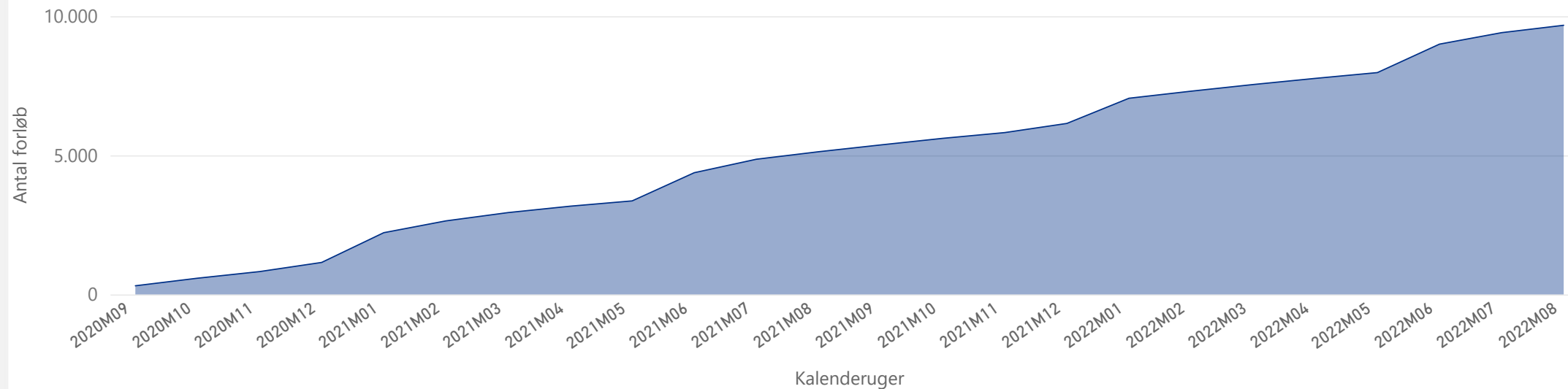


Styrelsen for Arbejdsmarked  
og Rekruttering

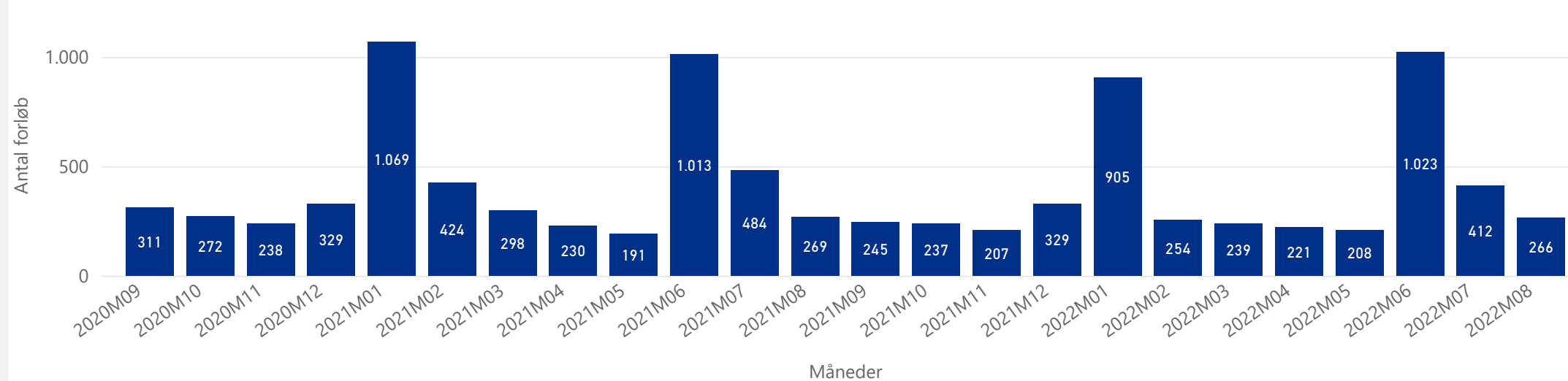
# Tema 1 – Visitation til og fra forsøget



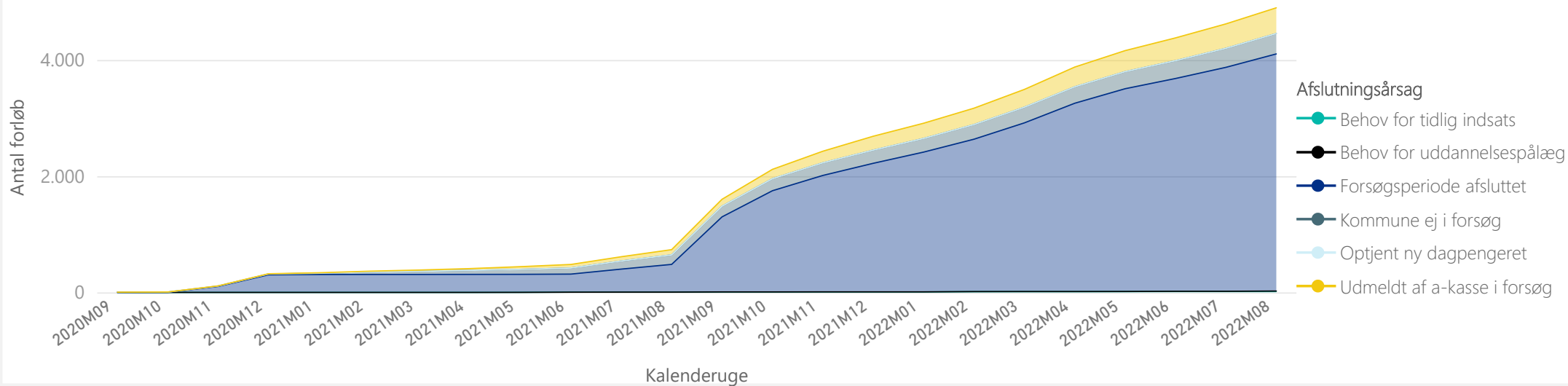
Måling 1.1 - Visitation til forsøget - antal påbegyndte forløb - september 2020 til og med indeværende måned



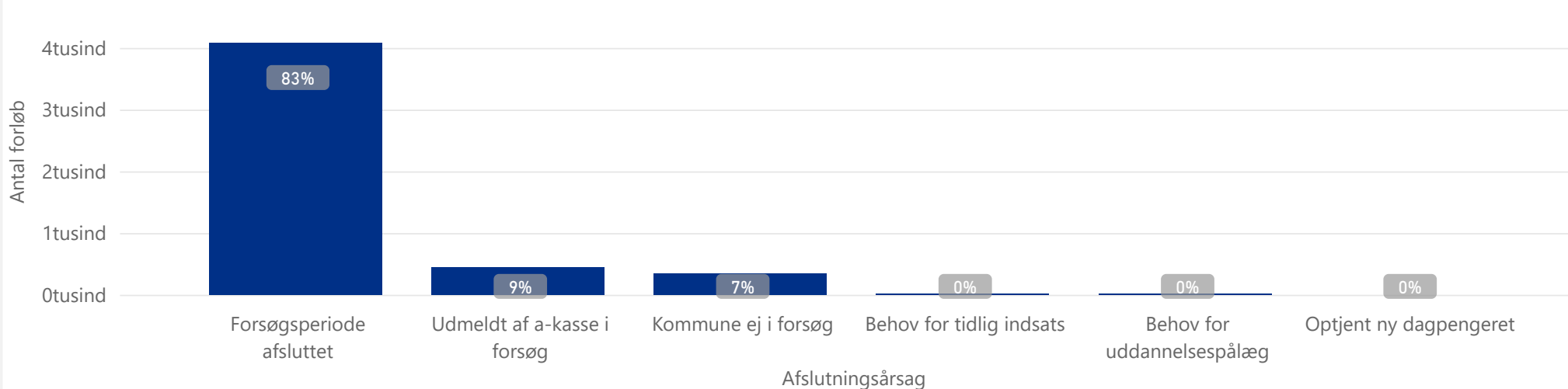
Visitation til forsøget - antal påbegyndte forløb - per måned



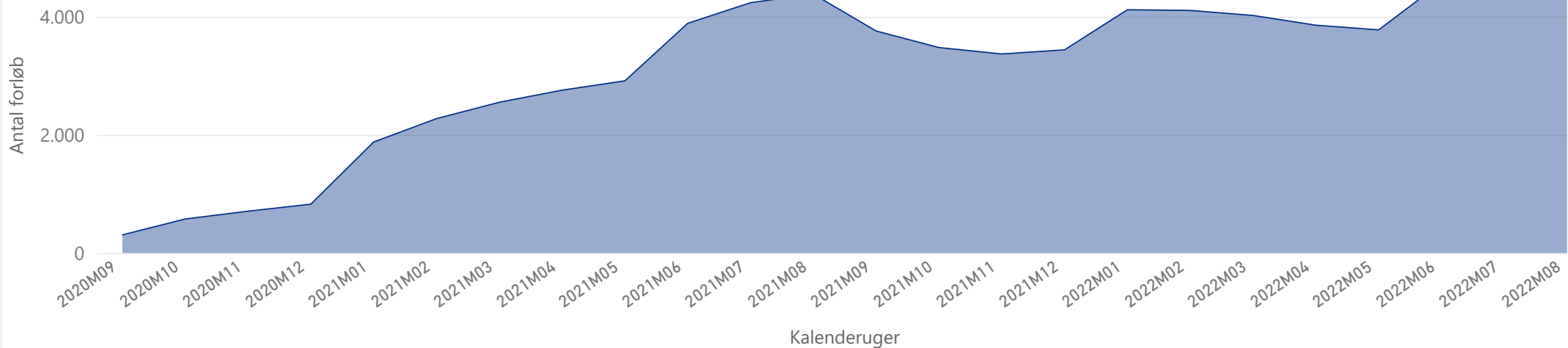
Måling 1.2 - Visitation ud af forsøget - antal afsluttede forløb fordelt på afslutningsårsager - september 2020 til og med indeværende måned



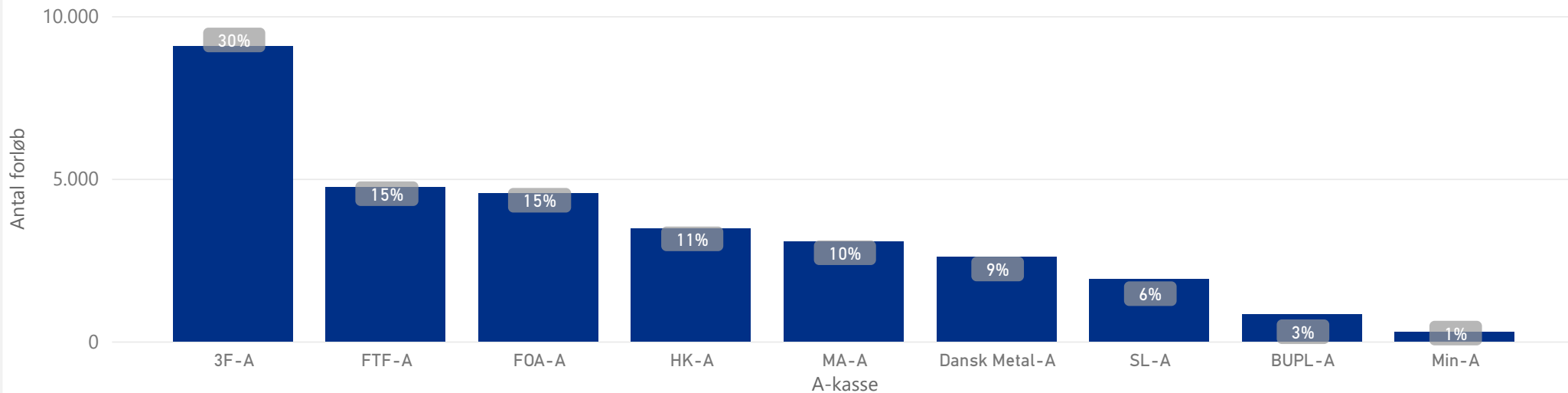
Afsluttede forløb fordelt på afslutningsårsager - antal og andel afsluttede forløb - september 2020 til og med indeværende måned



Måling 1.4 - Personer omfattet af forsøg - antal personer omfattet af forsøg - september 2020 til og med indeværende måned



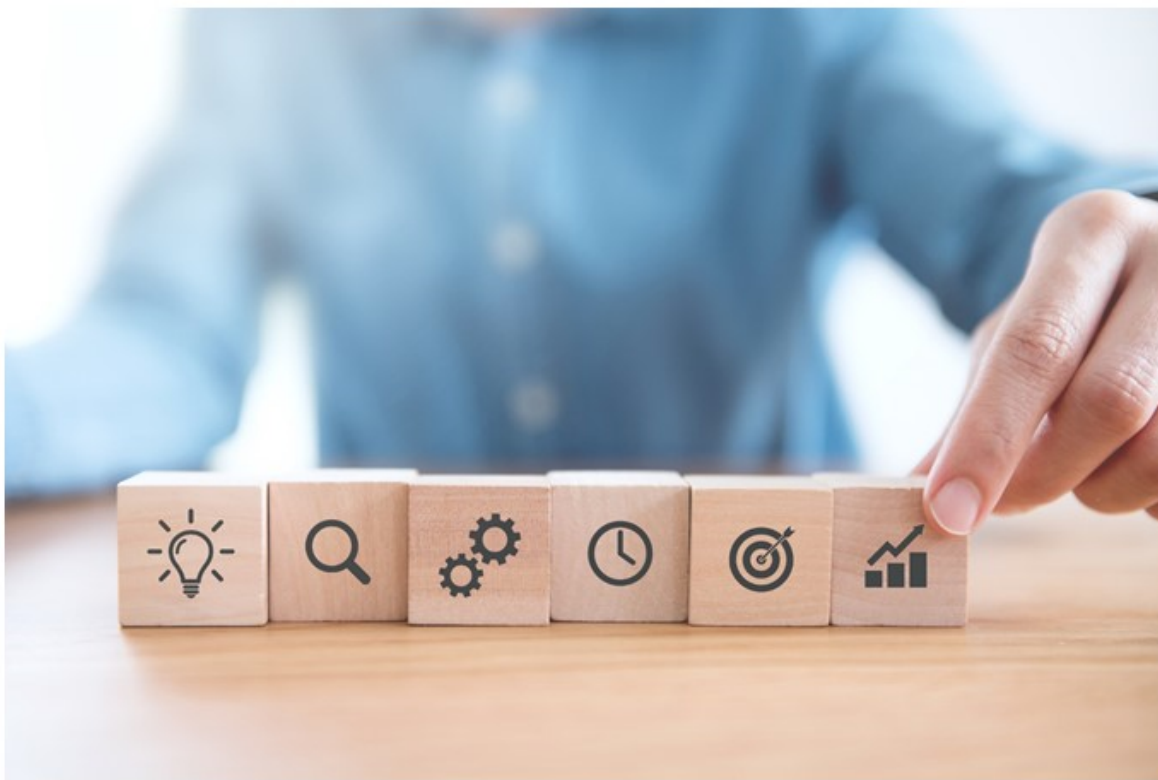
Personer omfattet af forsøg per a-kasse - antal og andel af personer omfattet af forsøg - indeværende måned





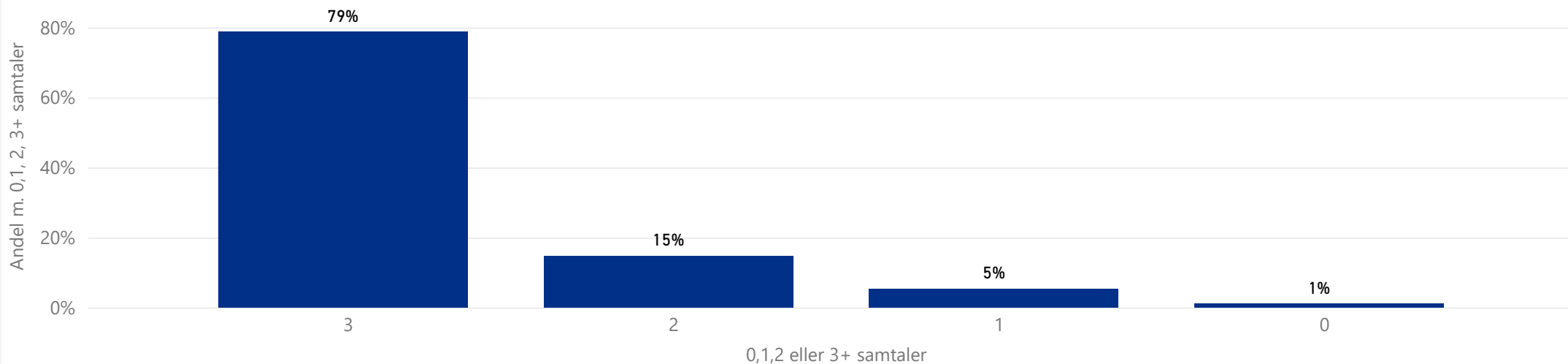
Styrelsen for Arbejdsmarked  
og Rekruttering

## Tema 2 - Kontaktforløbet

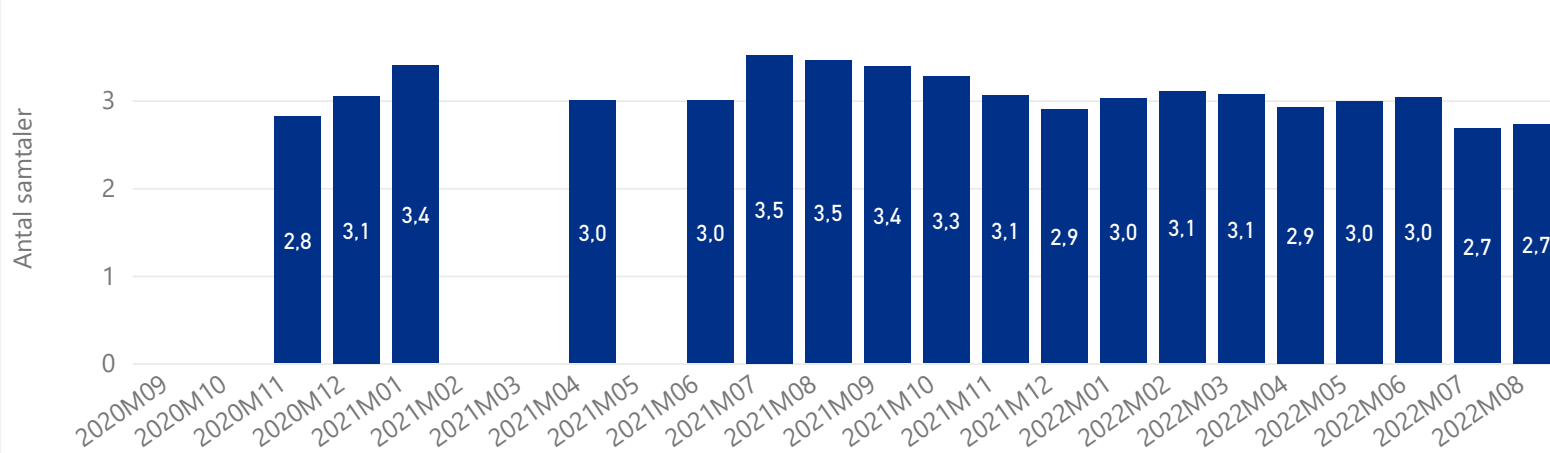




Måling 2.1 - Samtaler per deltager - Andelen af forsøgsdeltagere, som har deltaget i hhv. 0, 1, 2 eller 3+ unikke samtaler i løbet af forsøgsperioden - personer m. fuld forsøgsperiode - september 2020 til og med indeværende måned



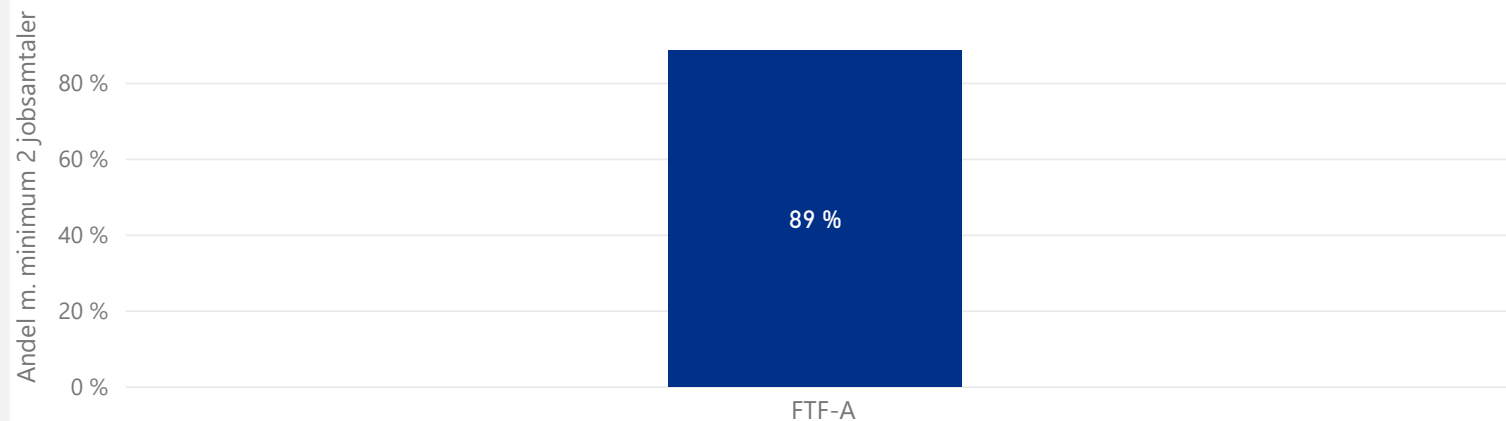
Gennemsnitlig antal unikke samtaler per deltager i forsøgsperioden - personer m. fuld forsøgsperiode - per måned



Gnsn. antal unikke samtaler per deltager - personer m. fuld forsøgsperiode - september 2020 til og med indeværende måned

**3,1**  
gnsn. antal unikke samtaler per forløb

Måling 2.2 - Tilsynsmåling - Fokusmål for kontaktforløbet: Andel af personer m. fuld forsøgsperiode, som har deltaget i minimum 2 individuelle jobsamtaler - gennemsnit for perioden: sep. til og med dec. 20 og fra juli 21 til og med indeværende måned



## INFOBOKS

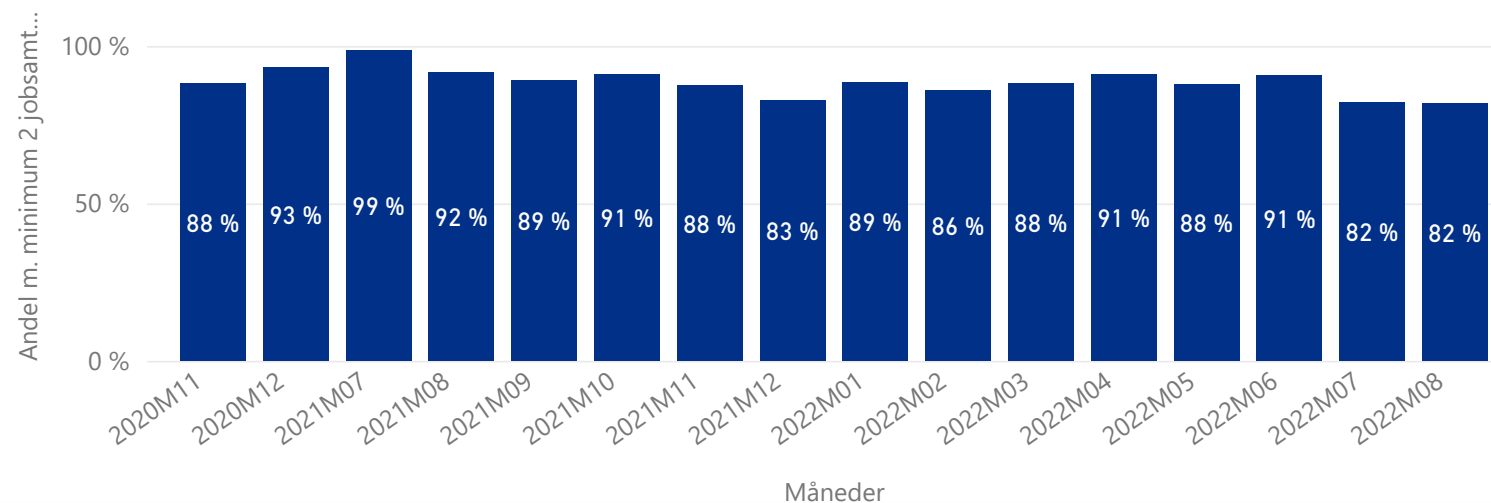
Fokusmål for kontaktforløbet:

Minimum 85 % af de personer, som har modtaget den fulde tre måneders forsøgsperiode i a-kassen skal have deltaget i minimum to individuelle jobsamtaler.

Opgørelse af måling 2.2 - Fokusmål

Fokusmålet opgøres som et gennemsnit af resultaterne for de individuelle måneder.

Andel af personer m. fuld forsøgsperiode, som har deltaget i minimum 2 individuelle jobsamtaler - per måned

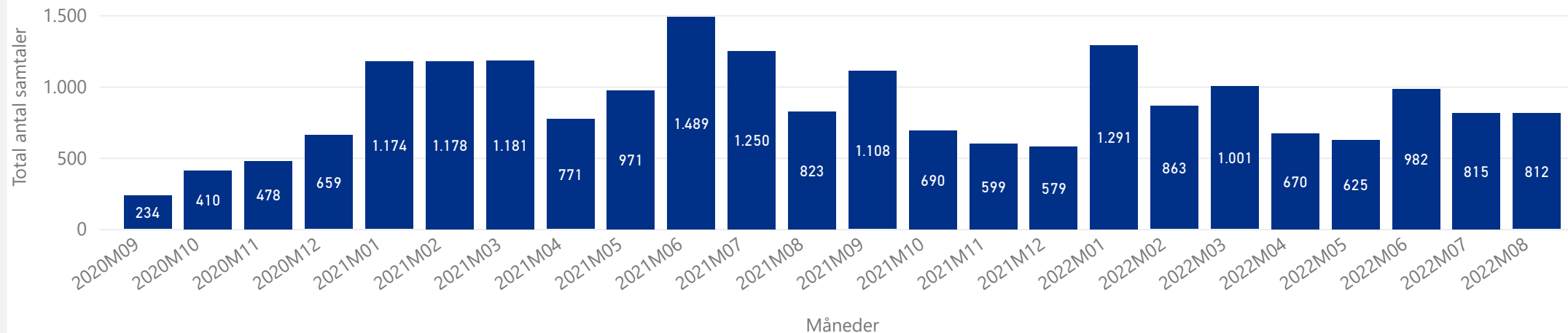


Antal personer m. fuld forsøgsperiode, som har deltaget i minimum 2 individuelle jobsamtaler (Ja/Nej) - per måned

Måneder	Ja	Nej
2022M08	162	36
2022M07	137	30
2022M06	135	14
2022M05	202	28
2022M04	292	29
2022M03	227	31
2022M02	172	28
2022M01	147	19
2021M12	159	33
<b>Total</b>	<b>3357</b>	<b>435</b>

### Måling 2.3 - Samtaler i forsøget - antal unikke samtaler - per måned

Samtaletype ● I alt unik



### Antal samtaletyper afholdt - per måned

Måneder	CV samtale	Fælles Jobsamtale	I alt unik	Jobsamtale	Rådighedssamtale
2022M08	293	125	812	684	330
2022M07	548	102	815	702	139
2022M06	576	143	982	833	193
2022M05	209	171	625	447	190
2022M04	190	242	670	428	172
2022M03	245	205	1.001	795	428
2022M02	326	151	863	704	39
2022M01	839	138	1.291	988	219
2021M12	257	116	579	401	159
2021M11	214	158	599	439	189
<b>Total</b>	<b>8.816</b>	<b>3.829</b>	<b>20.653</b>	<b>15.991</b>	<b>5.545</b>

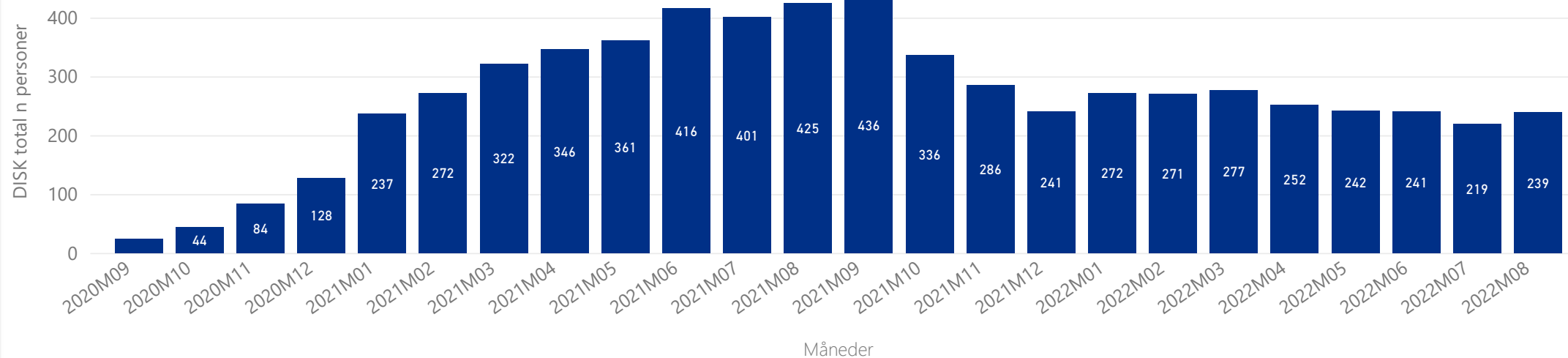
### Andel af jobsamtaler, som blev afholdt sammen med en CV eller rådighedssamtale - per måned - personer omfattet af forsøget

Måneder	Jobsamtaler	Fælles jobsamtaler
2022M08	92 %	3 %
2022M07	96 %	0 %
2022M06	92 %	4 %
2022M05	88 %	0 %
2022M04	87 %	3 %
2022M03	87 %	0 %
2022M02	53 %	0 %
2022M01	90 %	0 %
2021M12	89 %	0 %
2021M11	92 %	3 %

## Tema 3- Indsats



Måling 3.1 – Tilbud og indsatser i forsøgsperioden - antal personer, som påbegyndte et tilbud eller en indsats i forsøgsperioden - per måned



Antal personer, som påbegyndte et tilbud eller en indsats i forsøgsperioden fordelt på kategorier - per måned

Indsatskategori	2020M09	2020M10	2020M11	2020M12	2021M01	2021M02	2021M03	2021M04
Løntilskud	.	.	.	.	.	.	.	.
6 ugers jobrettet uddannelse	.	.	.	.	6	7	10	10
Virksomhedspraktik	.	.	.	.	.	.	5	10
Vejledning og Opkvalificering	.	.	.	9	16	9	17	10
Rådighedsafprøvende tilbud	.	.	.	.	.	.	.	.
<b>Total</b>	.	<b>5</b>	<b>8</b>	<b>11</b>	<b>24</b>	<b>19</b>	<b>32</b>	<b>30</b>

Tilbud fordelt på kategorier - september 2020 til og med indeværende måned

Indsatskategori	fordeling per kategori
Rådighedsafprøvende tilbud	0%
Løntilskud	2%
6 ugers jobrettet uddannelse	13%
Virksomhedspraktik	29%
Vejledning og Opkvalificering	56%
<b>Total</b>	<b>100%</b>

# Bilag



<b>Bilag 3a: Antal personer der indgår i opgørelsen af fokusmål</b>				<b>Bilag 3b: Totalopgørelse. Antal personer</b>			
Antal personer m. fuld forsøgsperiode i a-kassen, som har modtaget to eller flere individuelle jobsamtaler i løbet af forsøgsperioden (Ja/Nej) - september 2020 til og med august 2022				Antal personer m. fuld forsøgsperiode i a-kassen, som har modtaget to eller flere individuelle jobsamtaler i løbet af forsøgsperioden (Ja/Nej) - september 2020 til og med august 2022			
Opgørelserne er diskretionerede. Såfremt der er to eller færre personer i en given kombination er antallet erstatet med tegnet *				Opgørelserne er diskretionerede. Såfremt der er to eller færre personer i en given kombination er antallet erstatet med tegnet *			
	Ja	Nej	Total		Ja	Nej	Total
<b>2020M09</b>	*	*	*	<b>2020M09</b>	*	*	*
3F-A	*	*	*	3F-A	*	*	*
BUPL-A	*	*	*	BUPL-A	*	*	*
Dansk Metal-A	*	*	*	Dansk Metal-A	*	*	*
FOA-A	*	*	*	FOA-A	*	*	*
FTF-A	*	*	*	FTF-A	*	*	*
HK-A	*	*	*	HK-A	*	*	*
MA-A	*	*	*	MA-A	*	*	*
Min-A	*	*	*	Min-A	*	*	*
SL-A	*	*	*	SL-A	*	*	*
<b>2020M10</b>	*	*	*	<b>2020M10</b>	*	*	*
3F-A	*	*	*	3F-A	*	*	*
BUPL-A	*	*	*	BUPL-A	*	*	*
Dansk Metal-A	*	*	*	Dansk Metal-A	*	*	*
FOA-A	*	*	*	FOA-A	*	*	*
FTF-A	*	*	*	FTF-A	*	*	*
HK-A	*	*	*	HK-A	*	*	*
MA-A	*	*	*	MA-A	*	*	*
Min-A	*	*	*	Min-A	*	*	*
SL-A	*	*	*	SL-A	*	*	*
<b>2020M11</b>	<b>383</b>	<b>63</b>	<b>446</b>	<b>2020M11</b>	<b>383</b>	<b>63</b>	<b>446</b>
3F-A	*	*	3	3F-A	*	*	3
BUPL-A	*	*	4	BUPL-A	*	*	4
Dansk Metal-A	29	12	41	Dansk Metal-A	29	12	41
FOA-A	71	14	85	FOA-A	71	14	85
FTF-A	89	12	101	FTF-A	89	12	101
HK-A	79	8	87	HK-A	79	8	87
MA-A	75	6	81	MA-A	75	6	81
Min-A	9	3	12	Min-A	9	3	12
SL-A	28	4	32	SL-A	28	4	32
<b>2020M12</b>	<b>975</b>	<b>139</b>	<b>1114</b>	<b>2020M12</b>	<b>975</b>	<b>139</b>	<b>1114</b>
3F-A	129	17	146	3F-A	129	17	146
BUPL-A	6	5	11	BUPL-A	6	5	11
Dansk Metal-A	88	11	99	Dansk Metal-A	88	11	99
FOA-A	157	38	195	FOA-A	157	38	195
FTF-A	181	13	194	FTF-A	181	13	194
HK-A	178	20	198	HK-A	178	20	198
MA-A	181	21	202	MA-A	181	21	202
Min-A	16	10	26	Min-A	16	10	26
SL-A	39	4	43	SL-A	39	4	43

Periode fra januar til juni er udgået pga. suspension af dagpengeperioden.

<b>2021M01</b>		<b>328</b>	<b>45</b>	<b>373</b>
3F-A		249	36	285
BUPL-A	*	*	*	
Dansk Metal-A		3 *		3
FOA-A		7 *		7
FTF-A		4 *		4
HK-A		53	6	59
MA-A		9 *		11
Min-A	*	*	*	
SL-A	*	*	*	
<b>2021M02</b>		<b>30</b>	<b>3</b>	<b>33</b>
3F-A	*	*	*	
BUPL-A	*	*	*	
Dansk Metal-A	*	*	*	
FOA-A	*	*	*	
FTF-A	*	*	*	
HK-A		26	3	29
MA-A	*	*	*	
Min-A	*	*	*	
SL-A	*	*	*	
<b>2021M03</b>		<b>5 *</b>		<b>5</b>
3F-A	*	*	*	
BUPL-A	*	*	*	
Dansk Metal-A	*	*	*	
FOA-A	*	*	*	
FTF-A	*	*	*	
HK-A		4 *		4
MA-A	*	*	*	
Min-A	*	*	*	
SL-A	*	*	*	
<b>2021M04</b>		<b>7 *</b>		<b>8</b>
3F-A	*	*	*	
BUPL-A	*	*	*	
Dansk Metal-A	*	*	*	
FOA-A		4 *		4
FTF-A	*	*	*	
HK-A	*	*		3
MA-A	*	*	*	
Min-A	*	*	*	
SL-A	*	*	*	
<b>2021M05</b>	*	*	*	
3F-A	*	*	*	
BUPL-A	*	*	*	
Dansk Metal-A	*	*	*	
FOA-A	*	*	*	
FTF-A	*	*	*	
HK-A	*	*	*	
MA-A	*	*	*	
Min-A	*	*	*	
SL-A	*	*	*	



				<b>2021M06</b>	*	*	*
				3F-A	*	*	*
				BUPL-A	*	*	*
				Dansk Metal-A	*	*	*
				FOA-A	*	*	*
				FTF-A	*	*	*
				HK-A	*	*	*
				MA-A	*	*	*
				Min-A	*	*	*
				SL-A	*	*	*
<b>2021M07</b>	<b>240</b>	<b>17</b>	<b>257</b>	<b>2021M07</b>	<b>240</b>	<b>17</b>	<b>257</b>
3F-A	9 *		9	3F-A	9 *		9
BUPL-A	*	*		BUPL-A	*	*	
Dansk Metal-A	*	*		Dansk Metal-A	*	*	
FOA-A	60	14	74	FOA-A	60	14	74
FTF-A	77 *		78	FTF-A	77 *		78
HK-A	4 *		5	HK-A	4 *		5
MA-A	81 *		82	MA-A	81 *		82
Min-A	8 *		8	Min-A	8 *		8
SL-A	*	*		SL-A	*	*	
<b>2021M08</b>	<b>467</b>	<b>19</b>	<b>486</b>	<b>2021M08</b>	<b>467</b>	<b>19</b>	<b>486</b>
3F-A	149	5	154	3F-A	149	5	154
BUPL-A	*	*		BUPL-A	*	*	
Dansk Metal-A	83 *		84	Dansk Metal-A	83 *		84
FOA-A	40 *		41	FOA-A	40 *		41
FTF-A	67	6	73	FTF-A	67	6	73
HK-A	63	4	67	HK-A	63	4	67
MA-A	40 *		41	MA-A	40 *		41
Min-A	13 *		13	Min-A	13 *		13
SL-A	10 *		11	SL-A	10 *		11
<b>2021M09</b>	<b>2487</b>	<b>304</b>	<b>2791</b>	<b>2021M09</b>	<b>2487</b>	<b>304</b>	<b>2791</b>
3F-A	114	11	125	3F-A	114	11	125
BUPL-A	49	5	54	BUPL-A	49	5	54
Dansk Metal-A	228 *		230	Dansk Metal-A	228 *		230
FOA-A	230	73	303	FOA-A	230	73	303
FTF-A	708	86	794	FTF-A	708	86	794
HK-A	483	53	536	HK-A	483	53	536
MA-A	611	73	684	MA-A	611	73	684
Min-A	58 *		58	Min-A	58 *		58
SL-A	6 *		7	SL-A	6 *		7
<b>2021M10</b>	<b>1907</b>	<b>240</b>	<b>2147</b>	<b>2021M10</b>	<b>1907</b>	<b>240</b>	<b>2147</b>
3F-A	439	46	485	3F-A	439	46	485
BUPL-A	25	8	33	BUPL-A	25	8	33
Dansk Metal-A	105 *		105	Dansk Metal-A	105 *		105
FOA-A	202	38	240	FOA-A	202	38	240
FTF-A	391	39	430	FTF-A	391	39	430
HK-A	316	38	354	HK-A	316	38	354
MA-A	322	51	373	MA-A	322	51	373
Min-A	30 *		31	Min-A	30 *		31
SL-A	77	19	96	SL-A	77	19	96

<b>2021M11</b>	<b>1180</b>	<b>162</b>	<b>1342</b>	<b>2021M11</b>	<b>1180</b>	<b>162</b>	<b>1342</b>
3F-A	329	36	365	3F-A	329	36	365
BUPL-A	12	6	18	BUPL-A	12	6	18
Dansk Metal-A	89	3	92	Dansk Metal-A	89	3	92
FOA-A	95	26	121	FOA-A	95	26	121
FTF-A	211	30	241	FTF-A	211	30	241
HK-A	185	27	212	HK-A	185	27	212
MA-A	171	19	190	MA-A	171	19	190
Min-A	18 *		19	Min-A	18 *		19
SL-A	70	14	84	SL-A	70	14	84
<b>2021M12</b>	<b>862</b>	<b>134</b>	<b>996</b>	<b>2021M12</b>	<b>862</b>	<b>134</b>	<b>996</b>
3F-A	241	25	266	3F-A	241	25	266
BUPL-A	7	3	10	BUPL-A	7	3	10
Dansk Metal-A	55 *		57	Dansk Metal-A	55 *		57
FOA-A	93	26	119	FOA-A	93	26	119
FTF-A	159	33	192	FTF-A	159	33	192
HK-A	104	25	129	HK-A	104	25	129
MA-A	158	13	171	MA-A	158	13	171
Min-A	12 *		12	Min-A	12 *		12
SL-A	33	7	40	SL-A	33	7	40
<b>2022M01</b>	<b>831</b>	<b>122</b>	<b>953</b>	<b>2022M01</b>	<b>831</b>	<b>122</b>	<b>953</b>
3F-A	223	25	248	3F-A	223	25	248
BUPL-A	12	5	17	BUPL-A	12	5	17
Dansk Metal-A	67	3	70	Dansk Metal-A	67	3	70
FOA-A	95	29	124	FOA-A	95	29	124
FTF-A	147	19	166	FTF-A	147	19	166
HK-A	122	24	146	HK-A	122	24	146
MA-A	136	14	150	MA-A	136	14	150
Min-A	12 *		12	Min-A	12 *		12
SL-A	17	3	20	SL-A	17	3	20
<b>2022M02</b>	<b>936</b>	<b>134</b>	<b>1070</b>	<b>2022M02</b>	<b>936</b>	<b>134</b>	<b>1070</b>
3F-A	337	27	364	3F-A	337	27	364
BUPL-A	10	3	13	BUPL-A	10	3	13
Dansk Metal-A	76	3	79	Dansk Metal-A	76	3	79
FOA-A	71	30	101	FOA-A	71	30	101
FTF-A	172	28	200	FTF-A	172	28	200
HK-A	114	21	135	HK-A	114	21	135
MA-A	108	17	125	MA-A	108	17	125
Min-A	16 *		16	Min-A	16 *		16
SL-A	32	5	37	SL-A	32	5	37
<b>2022M03</b>	<b>1053</b>	<b>165</b>	<b>1218</b>	<b>2022M03</b>	<b>1053</b>	<b>165</b>	<b>1218</b>
3F-A	320	36	356	3F-A	320	36	356
BUPL-A	9 *		10	BUPL-A	9 *		10
Dansk Metal-A	58 *		59	Dansk Metal-A	58 *		59
FOA-A	123	37	160	FOA-A	123	37	160
FTF-A	227	31	258	FTF-A	227	31	258
HK-A	129	29	158	HK-A	129	29	158
MA-A	147	24	171	MA-A	147	24	171
Min-A	12 *		12	Min-A	12 *		12
SL-A	28	6	34	SL-A	28	6	34

<b>2022M04</b>	<b>1099</b>	<b>169</b>	<b>1268</b>	<b>2022M04</b>	<b>1099</b>	<b>169</b>	<b>1268</b>
3F-A	250	21	271	3F-A	250	21	271
BUPL-A	17	16	33	BUPL-A	17	16	33
Dansk Metal-A	65	4	69	Dansk Metal-A	65	4	69
FOA-A	84	28	112	FOA-A	84	28	112
FTF-A	292	29	321	FTF-A	292	29	321
HK-A	156	41	197	HK-A	156	41	197
MA-A	193	16	209	MA-A	193	16	209
Min-A	13 *		13	Min-A	13 *		13
SL-A	29	14	43	SL-A	29	14	43
<b>2022M05</b>	<b>1008</b>	<b>138</b>	<b>1146</b>	<b>2022M05</b>	<b>1008</b>	<b>138</b>	<b>1146</b>
3F-A	295	30	325	3F-A	295	30	325
BUPL-A	16	5	21	BUPL-A	16	5	21
Dansk Metal-A	56 *		57	Dansk Metal-A	56 *		57
FOA-A	96	19	115	FOA-A	96	19	115
FTF-A	202	28	230	FTF-A	202	28	230
HK-A	133	26	159	HK-A	133	26	159
MA-A	118	18	136	MA-A	118	18	136
Min-A	21 *		22	Min-A	21 *		22
SL-A	71	10	81	SL-A	71	10	81
<b>2022M06</b>	<b>760</b>	<b>96</b>	<b>856</b>	<b>2022M06</b>	<b>760</b>	<b>96</b>	<b>856</b>
3F-A	176	14	190	3F-A	176	14	190
BUPL-A	8 *		8	BUPL-A	8 *		8
Dansk Metal-A	46 *		47	Dansk Metal-A	46 *		47
FOA-A	99	22	121	FOA-A	99	22	121
FTF-A	135	14	149	FTF-A	135	14	149
HK-A	128	23	151	HK-A	128	23	151
MA-A	111	12	123	MA-A	111	12	123
Min-A	18 *		19	Min-A	18 *		19
SL-A	39	9	48	SL-A	39	9	48
<b>2022M07</b>	<b>503</b>	<b>102</b>	<b>605</b>	<b>2022M07</b>	<b>503</b>	<b>102</b>	<b>605</b>
3F-A	27 *		29	3F-A	27 *		29
BUPL-A	15	3	18	BUPL-A	15	3	18
Dansk Metal-A	34 *		35	Dansk Metal-A	34 *		35
FOA-A	83	17	100	FOA-A	83	17	100
FTF-A	137	30	167	FTF-A	137	30	167
HK-A	75	32	107	HK-A	75	32	107
MA-A	120	14	134	MA-A	120	14	134
Min-A	6 *		6	Min-A	6 *		6
SL-A	6	3	9	SL-A	6	3	9
<b>2022M08</b>	<b>823</b>	<b>170</b>	<b>993</b>	<b>2022M08</b>	<b>823</b>	<b>170</b>	<b>993</b>
3F-A	249	28	277	3F-A	249	28	277
BUPL-A	6	4	10	BUPL-A	6	4	10
Dansk Metal-A	41 *		43	Dansk Metal-A	41 *		43
FOA-A	80	26	106	FOA-A	80	26	106
FTF-A	162	36	198	FTF-A	162	36	198
HK-A	94	38	132	HK-A	94	38	132
MA-A	134	23	157	MA-A	134	23	157
Min-A	9 *		10	Min-A	9 *		10
SL-A	48	12	60	SL-A	48	12	60

Hovedtotal	15514	2188	17688	Hovedtotal	15886	2223	18109
------------	-------	------	-------	------------	-------	------	-------