



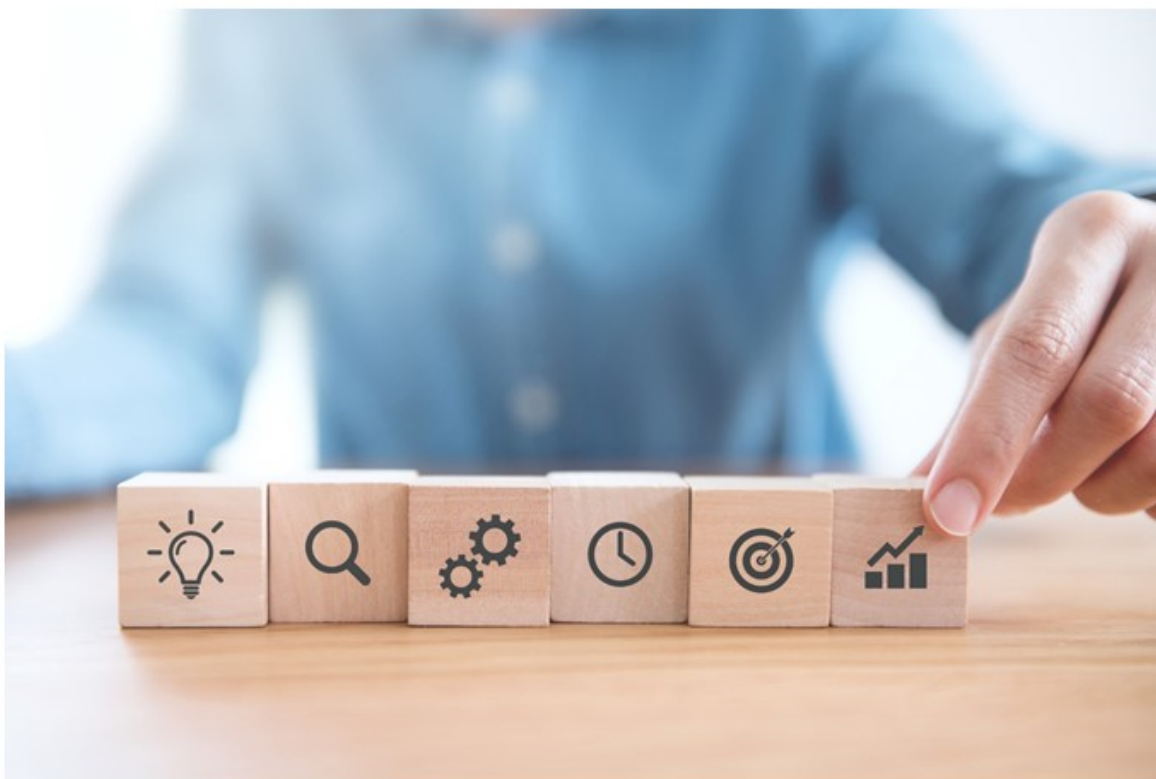
Styrelsen for Arbejdsmarked
og Rekruttering

Mere ansvar til a-kasser

HK-A

Monitorering

Rapport – oktober 2022





Indholdsfortegnelse

Side 1 – Forside

Side 2 – Indholdsfortegnelse

Side 4 - Samlet status på forsøg

Side 5 - Tema 1 – Visitation til og fra forsøget

- Måling 1.1 - Påbegyndte forløb i forsøget
- Måling 1.2 - Forsøgsperiode afsluttet inkl. afslutningsårsager
- Måling 1.3 - Personer omfattet af forsøg

Side 9 - Tema 2 – Kontaktforløbet

- Måling 2.1 – Samtaler per deltager
- Måling 2.2 – Fokusbemærkninger for kontaktforløbet
- Måling 2.3 – Antal samtaler i forsøget

Side 13 - Tema 3 – Tilbud mv.

- Måling 3.1 – Tilbud og indsatser i forsøget

Side 14 - Bilag

- Bilag 1 – fokusbemærkninger for kontaktforløbet – antal personer m. 2 eller flere samtaler (Ja/nej) – per a-kasse.

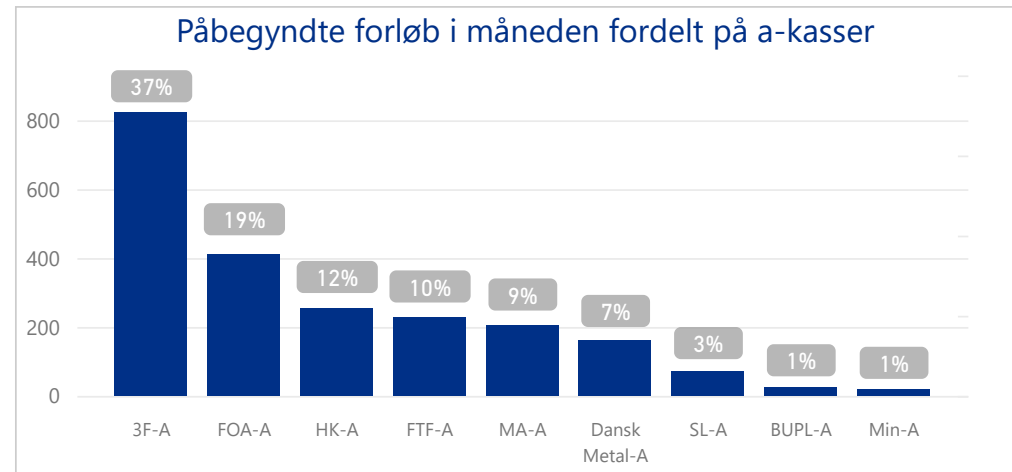
Visitation

Visitation til og fra forsøget.

Status på forsøget - oktober 2022

HK-A

Antal påbegyndte forløb i måneden	Antal afsluttede forløb i måneden
253	250
Antal personer omfattet af forsøget sidste uge i måneden	
3.489	



Kontaktforløbet

Antal afholdte samtaler i forsøget i måneden

Antal unikke samtaler
559
Antal unikke samtaler per deltager - personer m. fuld forsøgsperiode
2,6

Indsats

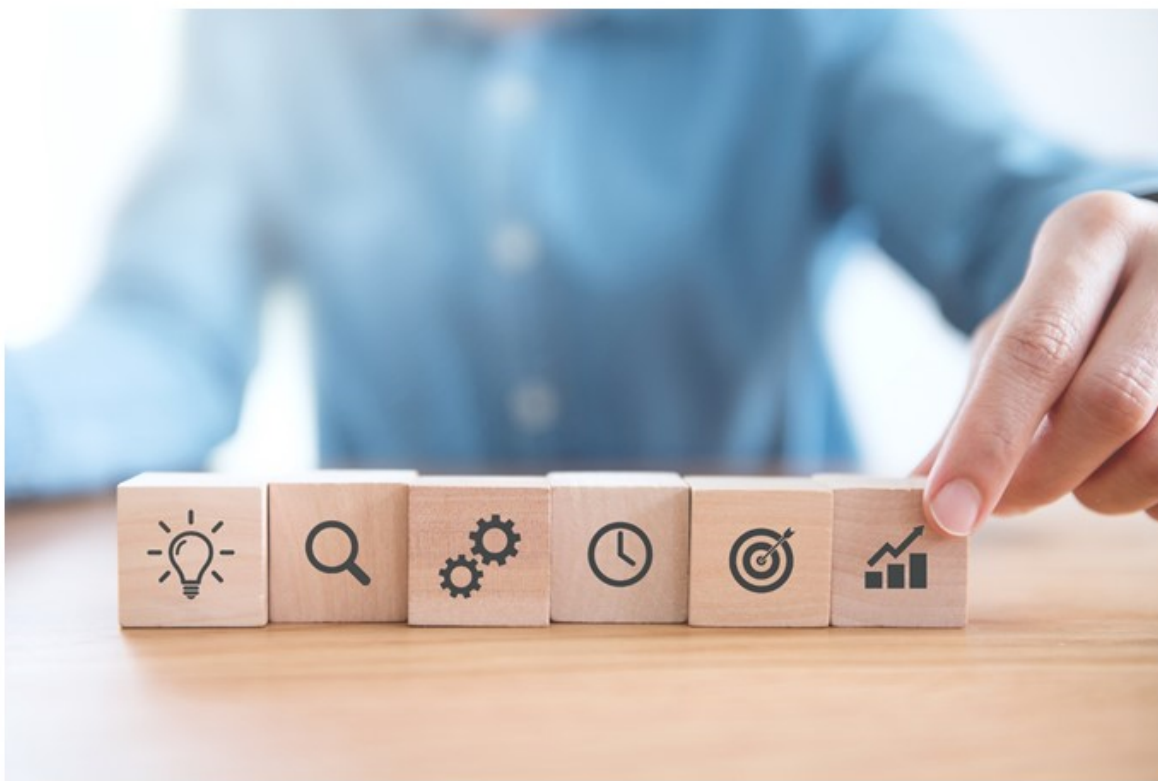
Tilbud efter lov om en aktiv beskæftigelsesindsats kapitel 11-14.

Antal personer som påbegyndte et tilbud i måneden	
320	
Vejledning og opkvalificering	Virksomhedspraktik
201	119

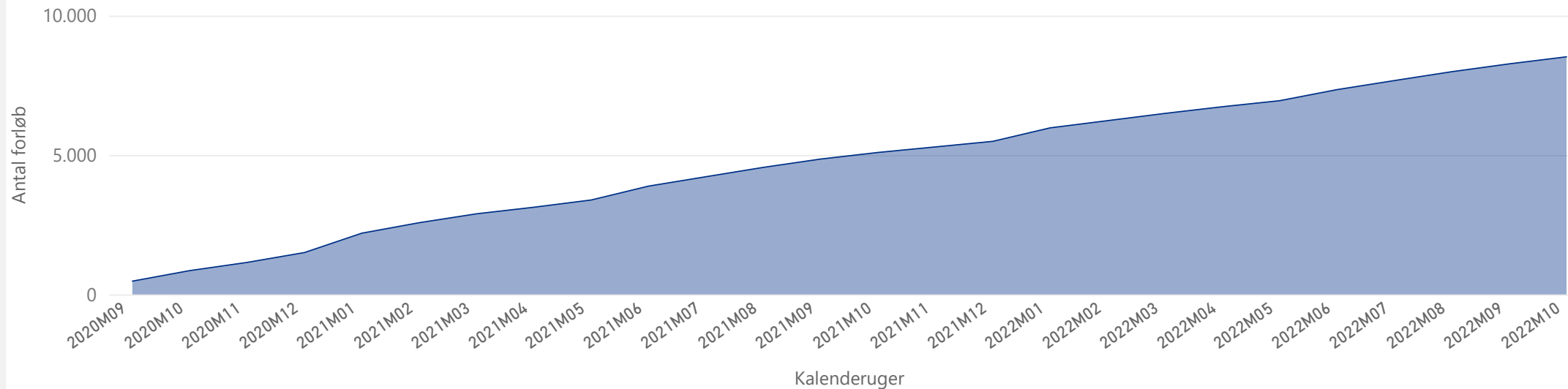


Styrelsen for Arbejdsmarked
og Rekruttering

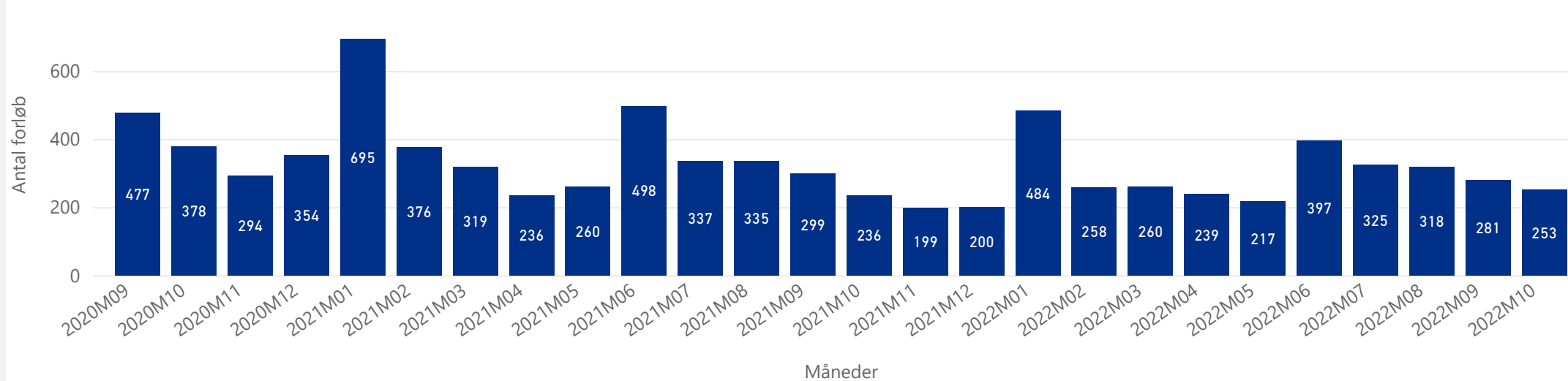
Tema 1 – Visitation til og fra forsøget



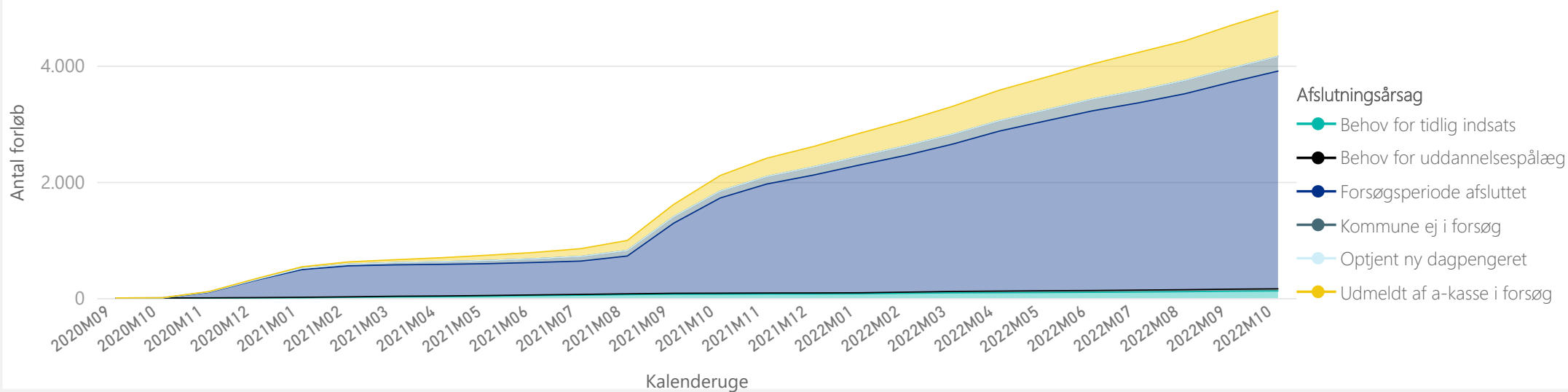
Måling 1.1 - Visitation til forsøget - antal påbegyndte forløb - september 2020 til og med indeværende måned



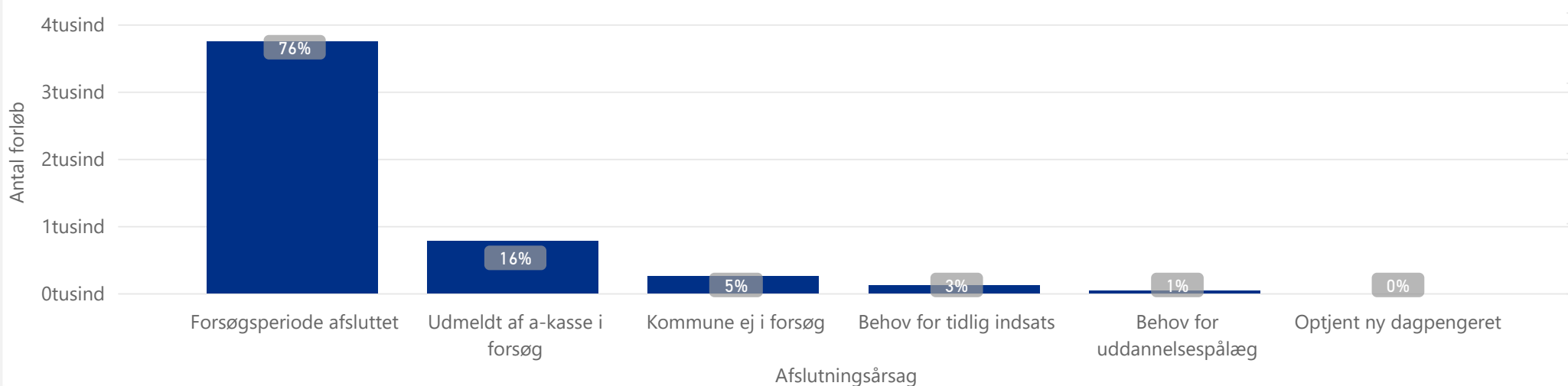
Visitation til forsøget - antal påbegyndte forløb - per måned



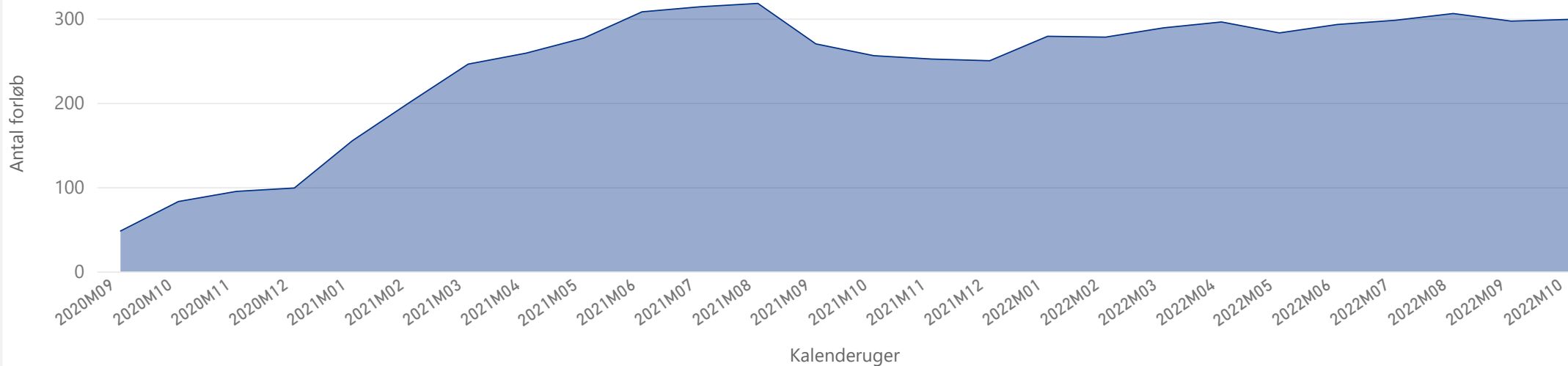
Måling 1.2 - Visitation ud af forsøget - antal afsluttede forløb fordelt på afslutningsårsager - september 2020 til og med indeværende måned



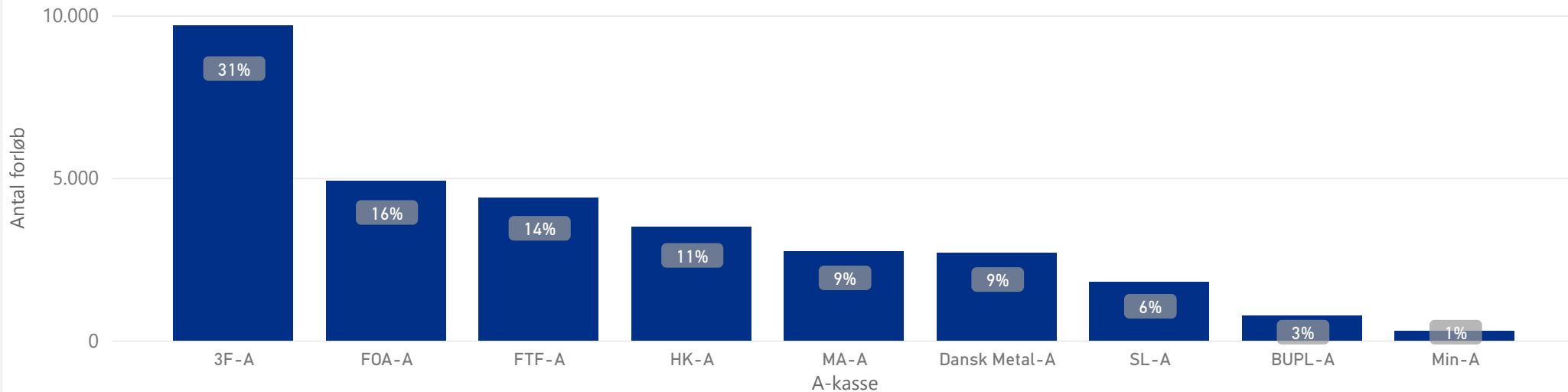
Afsluttede forløb fordelt på afslutningsårsager - antal og andel afsluttede forløb - september 2020 til og med indeværende måned



Måling 1.4 - Personer omfattet af forsøg - antal personer omfattet af forsøg - september 2020 til og med indeværende måned



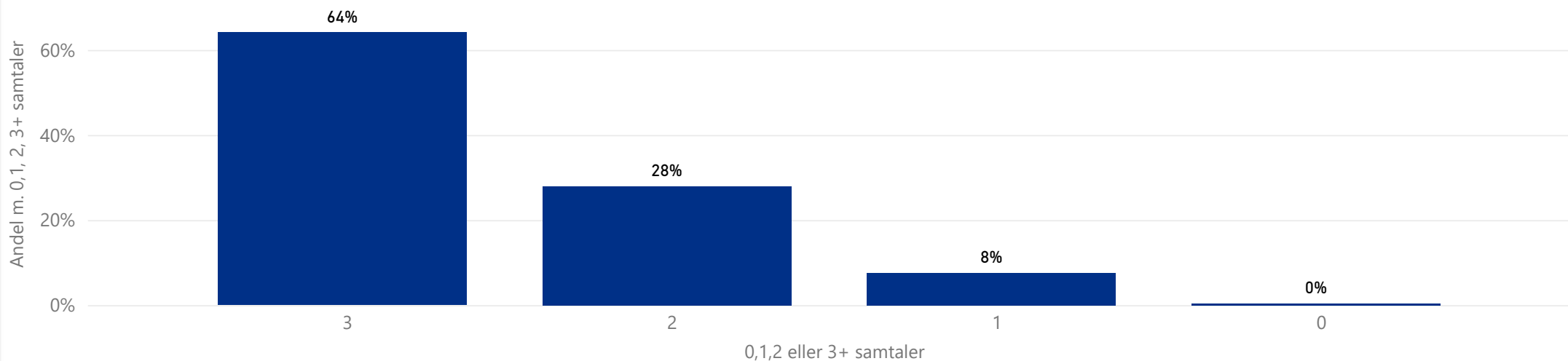
Personer omfattet af forsøg per a-kasse - antal og andel af personer omfattet af forsøg - indeværende måned



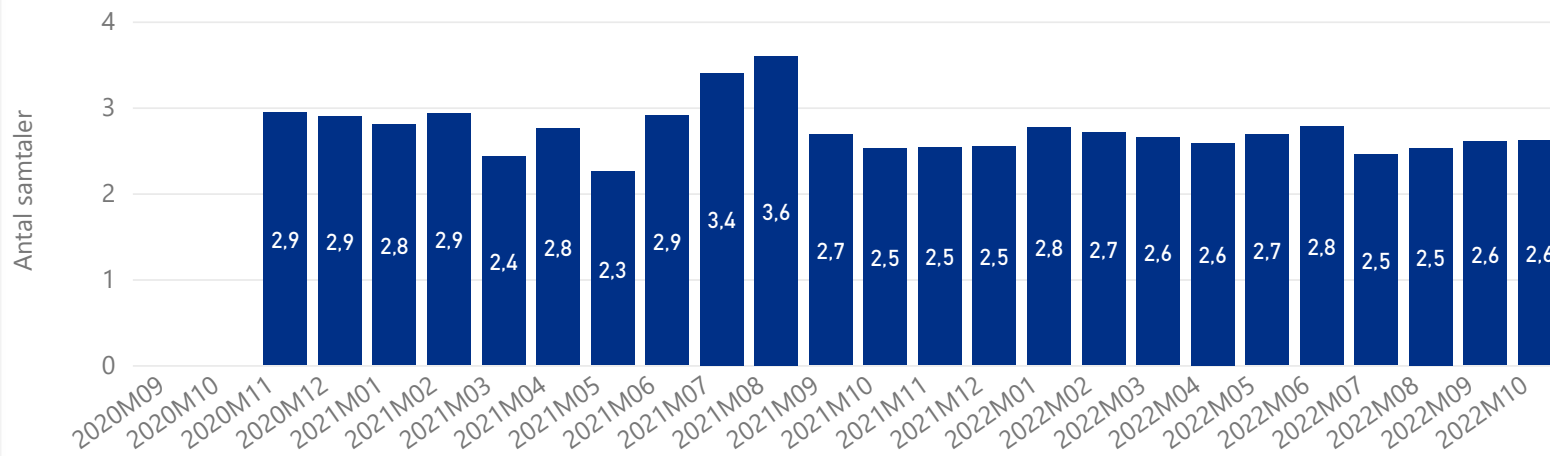
Tema 2 - Kontaktforløbet



Måling 2.1 - Samtaler per deltager - Andelen af forsøgsdeltagere, som har deltaget i hhv. 0, 1, 2 eller 3+ unikke samtaler i løbet af forsøgsperioden - personer m. fuld forsøgsperiode - september 2020 til og med indeværende måned



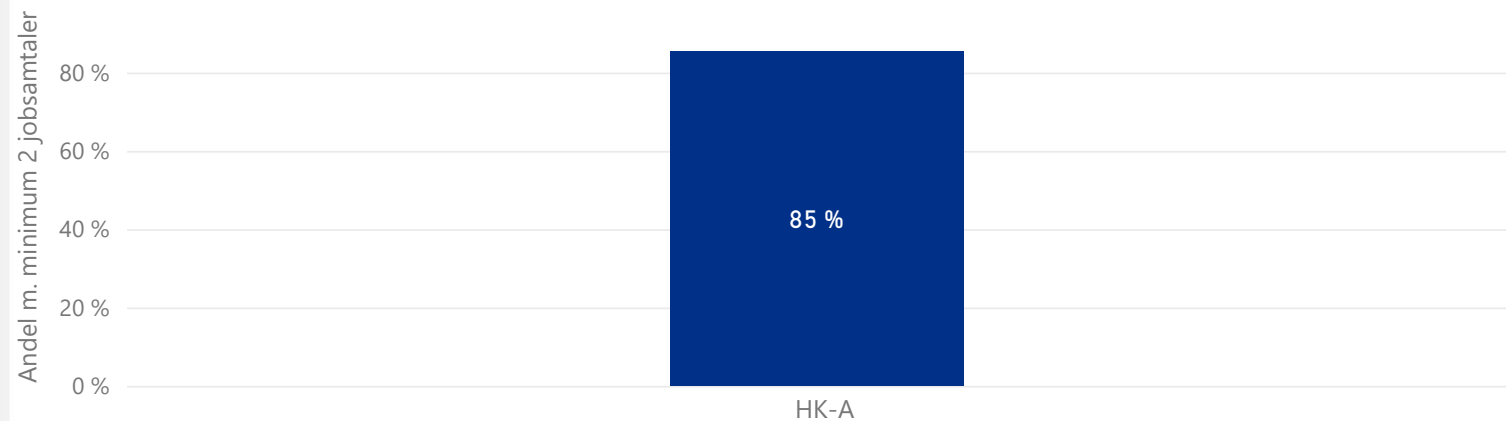
Gennemsnitlig antal unikke samtaler per deltager i forsøgsperioden - personer m. fuld forsøgsperiode - per måned



Gnsn. antal unikke samtaler per deltager - personer m. fuld forsøgsperiode - september 2020 til og med indeværende måned

2,7
gnsn. antal unikke samtaler per forløb

Måling 2.2 - Tilsynsmåling - Fokusmål for kontaktforløbet: Andel af personer m. fuld forsøgsperiode, som har deltaget i minimum 2 individuelle jobsamtaler - gennemsnit for perioden: sep. til og med dec. 20 og fra juli 21 til og med indeværende måned



INFOBOKS

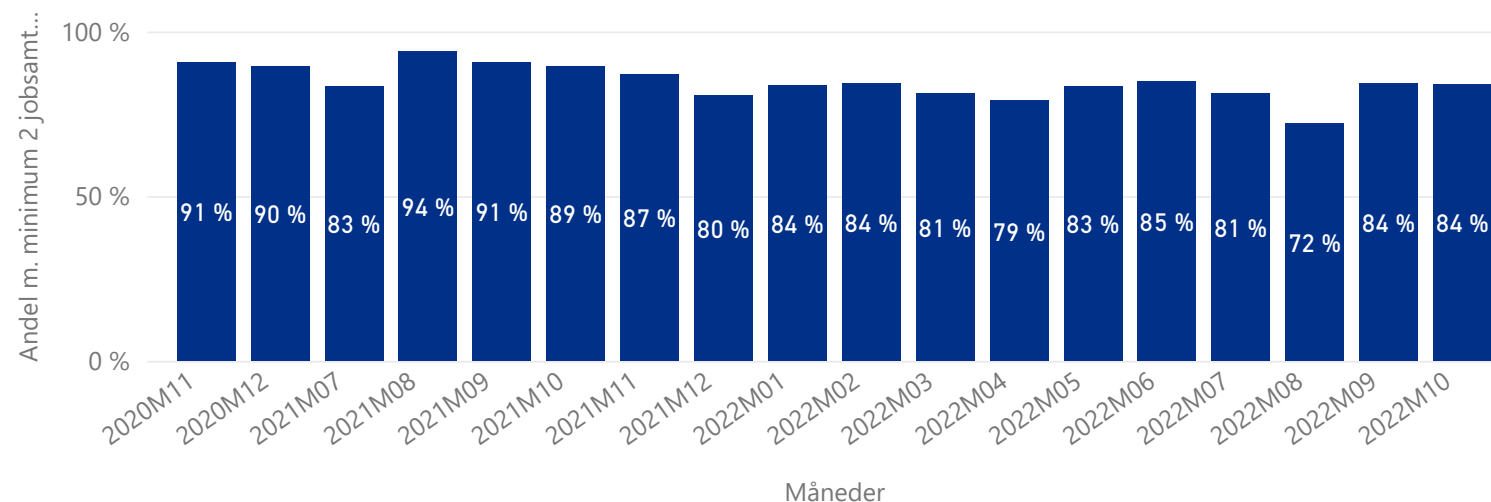
Fokusmål for kontaktforløbet:

Minimum 85 % af de personer, som har modtaget den fulde tre måneders forsøgsperiode i a-kassen skal have deltaget i minimum to individuelle jobsamtaler.

Opgørelse af måling 2.2 - Fokusmål

Fokusmålet opgøres som et gennemsnit af resultaterne for de individuelle måneder.

Andel af personer m. fuld forsøgsperiode, som har deltaget i minimum 2 individuelle jobsamtaler - per måned

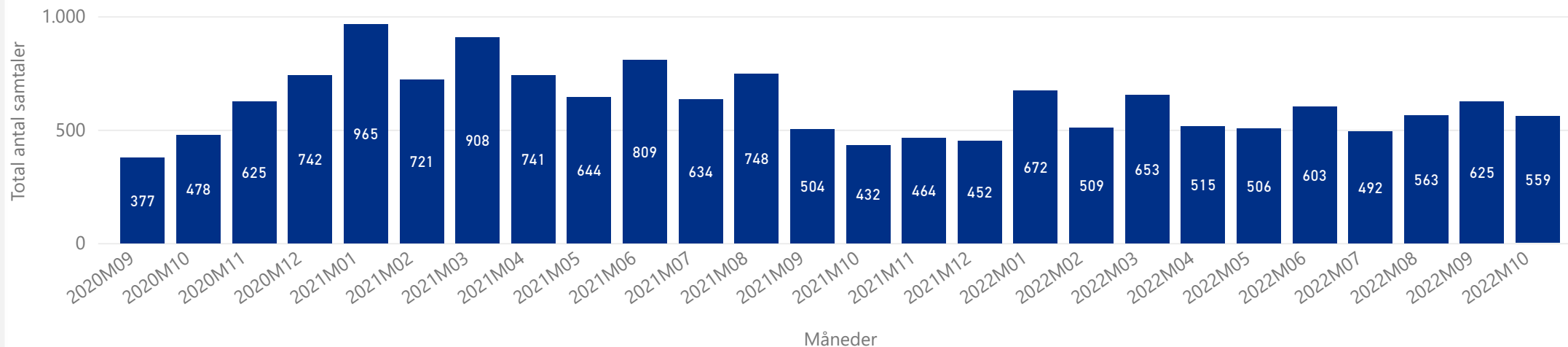


Antal personer m. fuld forsøgsperiode, som har deltaget i minimum 2 individuelle jobsamtaler (Ja/Nej) - per måned

Måneder	Ja	Nej
2022M10	132	25
2022M09	140	26
2022M08	93	36
2022M07	86	20
2022M06	128	23
2022M05	131	26
2022M04	154	41
2022M03	129	30
2022M02	113	21
Total	2618	444

Måling 2.3 - Samtaler i forsøget - antal unikke samtaler - per måned

Samtaletype ● I alt unik



Antal samtaletyper afholdt - per måned

Måneder	CV samtale	Fælles Jobsamtale	I alt unik	Jobsamtale	Rådighedssamtale
2022M10	241	146	559	379	180
2022M09	303	138	625	484	200
2022M08	290	112	563	436	169
2022M07	288	95	492	391	111
2022M06	300	141	603	452	175
2022M05	232	139	506	366	143
2022M04	219	146	515	358	156
2022M03	278	147	653	502	237
2022M02	279	103	509	405	120
2022M01	428	121	672	478	132
Total	8.073	2.894	15.941	12.105	5.062

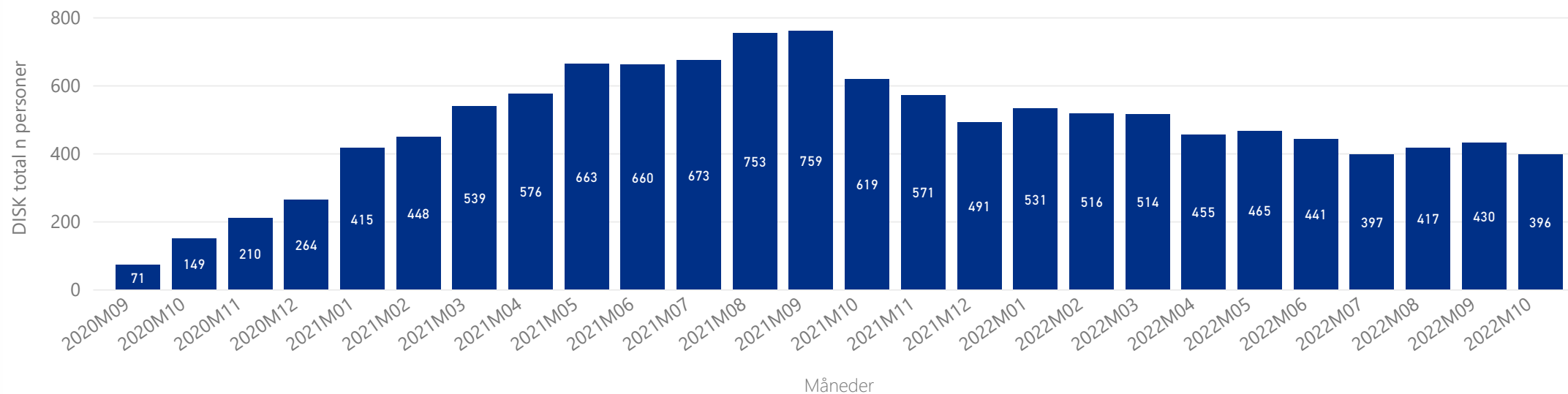
Andel af jobsamtaler, som blev afholdt sammen med en CV eller rådighedssamtale - per måned - personer omfattet af forsøget

Måneder	Jobsamtaler	Fælles jobsamtaler
2022M10	99 %	10 %
2022M09	99 %	19 %
2022M08	99 %	12 %
2022M07	97 %	12 %
2022M06	100 %	23 %
2022M05	100 %	7 %
2022M04	100 %	8 %
2022M03	99 %	8 %
2022M02	97 %	11 %
2022M01	100 %	13 %

Tema 3- Indsats



Måling 3.1 – Tilbud og indsatser i forsøgsperioden - antal personer, som påbegyndte et tilbud eller en indsats i forsøgsperioden - per måned



Antal personer, som påbegyndte et tilbud eller en indsats i forsøgsperioden fordelt på kategorier - per måned

Indsatskategori	2020M09	2020M10	2020M11	2020M12	2021M01	2021M02	2021M03	2021M04
Løntilskud
6 ugers jobrettet uddannelse	.	12	15	4	18	9	24	29
Virksomhedspraktik	.	.	12	7	.	.	5	8
Vejledning og Opkvalificering	.	7	11	5	19	12	34	29
Rådighedsafprøvende tilbud
Total	5	22	38	16	37	22	63	59

Tilbud fordelt på kategorier - september 2020 til og med indeværende måned

Indsatskategori	fordeling per kategori
Rådighedsafprøvende tilbud	0%
Løntilskud	1%
6 ugers jobrettet uddannelse	23%
Virksomhedspraktik	27%
Vejledning og Opkvalificering	49%
Total	100%

Bilag



Bilag 3a: Antal personer der indgår i				Bilag 3b: Totalopgørelse. Antal personer			
Antal personer m. fuld forsøgsperiode i a-kassen, som har modtaget to eller flere individuelle jobsamtaler i løbet af forsøgsperioden (Ja/Nej) - september 2020 til og med oktober 2022.				Antal personer m. fuld forsøgsperiode i a-kassen, som har modtaget to eller flere individuelle jobsamtaler i løbet af forsøgsperioden (Ja/Nej) - september 2020 til og med oktober 2022.			
Opgørelsen er diskretioneret. Såfremt der er to eller færre personer i en given kombination er antallet erstatet med tegnet *. Ligeledes er observationen 0 erstattet med *.				Opgørelsen er diskretioneret. Såfremt der er to eller færre personer i en given kombination er antallet erstatet med tegnet *. Ligeledes er observationen 0 erstattet med *.			
2020M09	*	*	*	2020M09	*	*	*
3F-A	*	*	*	3F-A	*	*	*
BUPL-A	*	*	*	BUPL-A	*	*	*
Dansk Met:	*	*	*	Dansk Met	*	*	*
FOA-A	*	*	*	FOA-A	*	*	*
FTF-A	*	*	*	FTF-A	*	*	*
HK-A	*	*	*	HK-A	*	*	*
MA-A	*	*	*	MA-A	*	*	*
Min-A	*	*	*	Min-A	*	*	*
SL-A	*	*	*	SL-A	*	*	*
2020M10	*	*	*	2020M10	*	*	*
3F-A	*	*	*	3F-A	*	*	*
BUPL-A	*	*	*	BUPL-A	*	*	*
Dansk Met:	*	*	*	Dansk Met	*	*	*
FOA-A	*	*	*	FOA-A	*	*	*
FTF-A	*	*	*	FTF-A	*	*	*
HK-A	*	*	*	HK-A	*	*	*
MA-A	*	*	*	MA-A	*	*	*
Min-A	*	*	*	Min-A	*	*	*
SL-A	*	*	*	SL-A	*	*	*
2020M11	373	62	435	2020M11	373	62	435
3F-A	*	*	3	3F-A	*	*	3
BUPL-A	*	*	4	BUPL-A	*	*	4
Dansk Met:	24	12	36	Dansk Met	24	12	36
FOA-A	70	13	83	FOA-A	70	13	83
FTF-A	87	12	99	FTF-A	87	12	99
HK-A	78	8	86	HK-A	78	8	86
MA-A	74	6	80	MA-A	74	6	80
Min-A	9	3	12	Min-A	9	3	12
SL-A	28	4	32	SL-A	28	4	32
2020M12	962	135	1097	2020M12	962	135	1097
3F-A	131	16	147	3F-A	131	16	147
BUPL-A	6	5	11	BUPL-A	6	5	11
Dansk Met:	87	8	95	Dansk Met	87	8	95
FOA-A	156	38	194	FOA-A	156	38	194
FTF-A	181	12	193	FTF-A	181	12	193
HK-A	171	20	191	HK-A	171	20	191
MA-A	177	22	199	MA-A	177	22	199
Min-A	16	10	26	Min-A	16	10	26

SL-A	37	4	41	SL-A	37	4	41
Periode fra januar til juni er udgået pga. suspension af dagpengeperioden.				2021M01	320	43	363
				3F-A	245	34	279
				BUPL-A *	*	*	
				Dansk Met *	*	*	
				FOA-A	7 *		7
				FTF-A	4 *		4
				HK-A	51	6	57
				MA-A	8 *		10
				Min-A *	*	*	
				SL-A *	*	*	
				2021M02	29	3	32
				3F-A *	*	*	
				BUPL-A *	*	*	
				Dansk Met *	*	*	
				FOA-A *	*	*	
				FTF-A *	*	*	
				HK-A	25	3	28
				MA-A *	*	*	
				Min-A *	*	*	
				SL-A *	*	*	
				2021M03	5 *		5
				3F-A *	*	*	
				BUPL-A *	*	*	
				Dansk Met *	*	*	
				FOA-A *	*	*	
FTF-A *	*	*					
HK-A	4 *		4				
MA-A *	*	*					
Min-A *	*	*					
SL-A *	*	*					
2021M04	7 *		8				
3F-A *	*	*					
BUPL-A *	*	*					
Dansk Met *	*	*					
FOA-A	4 *		4				
FTF-A *	*	*					
HK-A *	*		3				
MA-A *	*	*					
Min-A *	*	*					
SL-A *	*	*					
2021M05	*	*	*				
3F-A *	*	*					
BUPL-A *	*	*					
Dansk Met *	*	*					
FOA-A *	*	*					
FTF-A *	*	*					
HK-A *	*	*					
MA-A *	*	*					
Min-A *	*	*					

				SL-A	*	*	*
				2021M06	*	*	*
				3F-A	*	*	*
				BUPL-A	*	*	*
				Dansk Met	*	*	*
				FOA-A	*	*	*
				FTF-A	*	*	*
				HK-A	*	*	*
				MA-A	*	*	*
				Min-A	*	*	*
				SL-A	*	*	*
2021M07	239	17	256	2021M07	239	17	256
3F-A	8 *		8	3F-A	8 *		8
BUPL-A	*	*		BUPL-A	*	*	
Dansk Met:	*	*		Dansk Met	*	*	
FOA-A	59	14	73	FOA-A	59	14	73
FTF-A	77 *		78	FTF-A	77 *		78
HK-A	5 *		6	HK-A	5 *		6
MA-A	81 *		82	MA-A	81 *		82
Min-A	8 *		8	Min-A	8 *		8
SL-A	*	*	*	SL-A	*	*	*
2021M08	461	18	479	2021M08	461	18	479
3F-A	143	5	148	3F-A	143	5	148
BUPL-A	*	*		BUPL-A	*	*	
Dansk Met:	83 *		84	Dansk Met	83 *		84
FOA-A	42 *		44	FOA-A	42 *		44
FTF-A	67	4	71	FTF-A	67	4	71
HK-A	61	4	65	HK-A	61	4	65
MA-A	40 *		41	MA-A	40 *		41
Min-A	13 *		13	Min-A	13 *		13
SL-A	10 *		11	SL-A	10 *		11
2021M09	2467	300	2767	2021M09	2467	300	2767
3F-A	114	11	125	3F-A	114	11	125
BUPL-A	48	5	53	BUPL-A	48	5	53
Dansk Met:	225 *		227	Dansk Met	225 *		227
FOA-A	239	73	312	FOA-A	239	73	312
FTF-A	698	85	783	FTF-A	698	85	783
HK-A	479	50	529	HK-A	479	50	529
MA-A	601	73	674	MA-A	601	73	674
Min-A	57 *		57	Min-A	57 *		57
SL-A	6 *		7	SL-A	6 *		7
2021M10	1891	238	2129	2021M10	1891	238	2129
3F-A	436	46	482	3F-A	436	46	482
BUPL-A	24	8	32	BUPL-A	24	8	32
Dansk Met:	104 *		104	Dansk Met	104 *		104
FOA-A	204	39	243	FOA-A	204	39	243
FTF-A	387	38	425	FTF-A	387	38	425
HK-A	312	37	349	HK-A	312	37	349
MA-A	318	50	368	MA-A	318	50	368
Min-A	30 *		31	Min-A	30 *		31

SL-A	76	19	95	SL-A	76	19	95
2021M11	1158	163	1321	2021M11	1158	163	1321
3F-A	324	36	360	3F-A	324	36	360
BUPL-A	12	6	18	BUPL-A	12	6	18
Dansk Met:	84	3	87	Dansk Met	84	3	87
FOA-A	92	27	119	FOA-A	92	27	119
FTF-A	208	30	238	FTF-A	208	30	238
HK-A	180	27	207	HK-A	180	27	207
MA-A	170	19	189	MA-A	170	19	189
Min-A	18 *		19	Min-A	18 *		19
SL-A	70	14	84	SL-A	70	14	84
2021M12	832	130	962	2021M12	832	130	962
3F-A	210	24	234	3F-A	210	24	234
BUPL-A	7	3	10	BUPL-A	7	3	10
Dansk Met:	53 *		55	Dansk Met	53 *		55
FOA-A	97	27	124	FOA-A	97	27	124
FTF-A	157	29	186	FTF-A	157	29	186
HK-A	103	25	128	HK-A	103	25	128
MA-A	158	13	171	MA-A	158	13	171
Min-A	12 *		12	Min-A	12 *		12
SL-A	35	7	42	SL-A	35	7	42
2022M01	797	118	915	2022M01	797	118	915
3F-A	195	25	220	3F-A	195	25	220
BUPL-A	12	5	17	BUPL-A	12	5	17
Dansk Met:	65	3	68	Dansk Met	65	3	68
FOA-A	95	28	123	FOA-A	95	28	123
FTF-A	142	17	159	FTF-A	142	17	159
HK-A	123	24	147	HK-A	123	24	147
MA-A	136	13	149	MA-A	136	13	149
Min-A	12 *		12	Min-A	12 *		12
SL-A	17	3	20	SL-A	17	3	20
2022M02	879	131	1010	2022M02	879	131	1010
3F-A	296	26	322	3F-A	296	26	322
BUPL-A	10	3	13	BUPL-A	10	3	13
Dansk Met:	72	3	75	Dansk Met	72	3	75
FOA-A	67	30	97	FOA-A	67	30	97
FTF-A	167	26	193	FTF-A	167	26	193
HK-A	113	21	134	HK-A	113	21	134
MA-A	106	17	123	MA-A	106	17	123
Min-A	16 *		16	Min-A	16 *		16
SL-A	32	5	37	SL-A	32	5	37
2022M03	998	162	1160	2022M03	998	162	1160
3F-A	267	35	302	3F-A	267	35	302
BUPL-A	9 *		10	BUPL-A	9 *		10
Dansk Met:	58 *		59	Dansk Met	58 *		59
FOA-A	123	37	160	FOA-A	123	37	160
FTF-A	226	27	253	FTF-A	226	27	253
HK-A	129	30	159	HK-A	129	30	159
MA-A	147	24	171	MA-A	147	24	171
Min-A	12 *		13	Min-A	12 *		13

SL-A	27	6	33	SL-A	27	6	33
2022M04	1079	168	1247	2022M04	1079	168	1247
3F-A	236	21	257	3F-A	236	21	257
BUPL-A	17	16	33	BUPL-A	17	16	33
Dansk Met:	63	4	67	Dansk Met	63	4	67
FOA-A	84	28	112	FOA-A	84	28	112
FTF-A	291	28	319	FTF-A	291	28	319
HK-A	154	41	195	HK-A	154	41	195
MA-A	192	16	208	MA-A	192	16	208
Min-A	13 *		13	Min-A	13 *		13
SL-A	29	14	43	SL-A	29	14	43
2022M05	999	140	1139	2022M05	999	140	1139
3F-A	294	30	324	3F-A	294	30	324
BUPL-A	16	6	22	BUPL-A	16	6	22
Dansk Met:	55 *		56	Dansk Met	55 *		56
FOA-A	95	20	115	FOA-A	95	20	115
FTF-A	197	28	225	FTF-A	197	28	225
HK-A	131	26	157	HK-A	131	26	157
MA-A	118	18	136	MA-A	118	18	136
Min-A	21 *		22	Min-A	21 *		22
SL-A	72	10	82	SL-A	72	10	82
2022M06	754	95	849	2022M06	754	95	849
3F-A	170	14	184	3F-A	170	14	184
BUPL-A	8 *		8	BUPL-A	8 *		8
Dansk Met:	46 *		47	Dansk Met	46 *		47
FOA-A	101	22	123	FOA-A	101	22	123
FTF-A	132	14	146	FTF-A	132	14	146
HK-A	128	23	151	HK-A	128	23	151
MA-A	111	12	123	MA-A	111	12	123
Min-A	18 *		19	Min-A	18 *		19
SL-A	40	8	48	SL-A	40	8	48
2022M07	519	86	605	2022M07	519	86	605
3F-A	26 *		27	3F-A	26 *		27
BUPL-A	15	3	18	BUPL-A	15	3	18
Dansk Met:	34 *		35	Dansk Met	34 *		35
FOA-A	87	17	104	FOA-A	87	17	104
FTF-A	140	27	167	FTF-A	140	27	167
HK-A	86	20	106	HK-A	86	20	106
MA-A	119	14	133	MA-A	119	14	133
Min-A	6 *		6	Min-A	6 *		6
SL-A	6	3	9	SL-A	6	3	9
2022M08	818	165	983	2022M08	818	165	983
3F-A	246	28	274	3F-A	246	28	274
BUPL-A	6	4	10	BUPL-A	6	4	10
Dansk Met:	41 *		43	Dansk Met	41 *		43
FOA-A	84	24	108	FOA-A	84	24	108
FTF-A	158	35	193	FTF-A	158	35	193
HK-A	93	36	129	HK-A	93	36	129
MA-A	133	23	156	MA-A	133	23	156
Min-A	9 *		10	Min-A	9 *		10

SL-A	48	12	60	SL-A	48	12	60
2022M09	1287	188	1475	2022M09	1287	188	1475
3F-A	176	20	196	3F-A	176	20	196
BUPL-A	18	4	22	BUPL-A	18	4	22
Dansk Met:	65	3	68	Dansk Met	65	3	68
FOA-A	107	17	124	FOA-A	107	17	124
FTF-A	347	67	414	FTF-A	347	67	414
HK-A	140	26	166	HK-A	140	26	166
MA-A	375	31	406	MA-A	375	31	406
Min-A	13 *		13	Min-A	13 *		13
SL-A	46	20	66	SL-A	46	20	66
2022M10	945	130	1075	2022M10	945	130	1075
3F-A	187	25	212	3F-A	187	25	212
BUPL-A	22	3	25	BUPL-A	22	3	25
Dansk Met:	64 *		66	Dansk Met	64 *		66
FOA-A	80	23	103	FOA-A	80	23	103
FTF-A	186	24	210	FTF-A	186	24	210
HK-A	132	25	157	HK-A	132	25	157
MA-A	208	20	228	MA-A	208	20	228
Min-A	13 *		13	Min-A	13 *		13
SL-A	53	8	61	SL-A	53	8	61
Hovedtotal	17821	2493	20314	Hovedtotal	17821	2493	20314